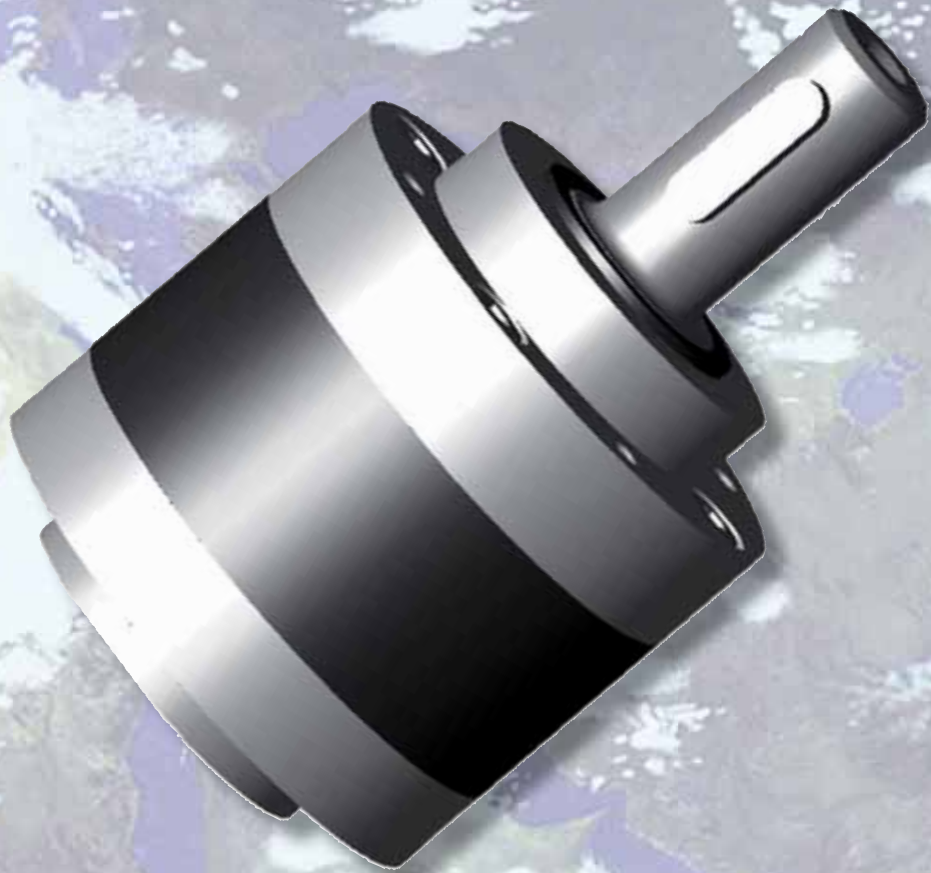


- ***ideal für Standardanwendungen***
- ***geringes Verdrehspiel***
- ***geräuscharmer Lauf***
- ***Lebensdauerschmierung***



Planetengetriebe, Seite 62 – 75



AT-Baureihe, Seite 14 – 35



LAT-Baureihe, Seite 36 – 49



VAT-Baureihe, Seite 50 – 61

Planetengetriebe



Planetengetriebe / Planetary Gears PG38

Anzahl Getriebestufen / number of stages		1stufig/1-stage	2stufig/2-stage	3stufig/3-stage
max. Abtriebsmoment / max.output torque	Nm	2	8	15
Getriebewirkungsgrad ca. / Gearbox efficiency approx.	%	88	86	82
max. Getriebespiel PG... / max backlash PG....		< = 0,9°	< = 1,1°	< = 1,3°
max. Radialbelastung / max. radial load	N	85	105	135
max. Axialbelastung / max. axial load	N	30	38	56
Betriebstemperatur min./ min. operating temp	°C	-30°	-30°	-30°
Betriebstemperatur max./ max. operating temp	°C	-120°	-120°	-120°
Schmierung / lubrication		Lebensdauer Schmierung / li life lubrication		
Einbaulage / mounting position *		je nach Dichtungs- und Fettarten		
Gewicht / weight **	kg			
max. Antriebsdrehzahl / max. input speed	UPM	9000	9000	9000
i Untersetzung / i reduction ratios		3,63	13,18	47,83
		4,84	17,57	63,78
		6,00	21,78	79,06
		8,14	23,42	85,03
			29,04	105,42
			29,55	107,26
			39,34	113,37
			48,84	130,68
			66,25	140,55
				143,01
				174,24
				177,29
				90,68
				236,38
			240,52	
			293,04	
			320,70	
			397,55	
			539,35	

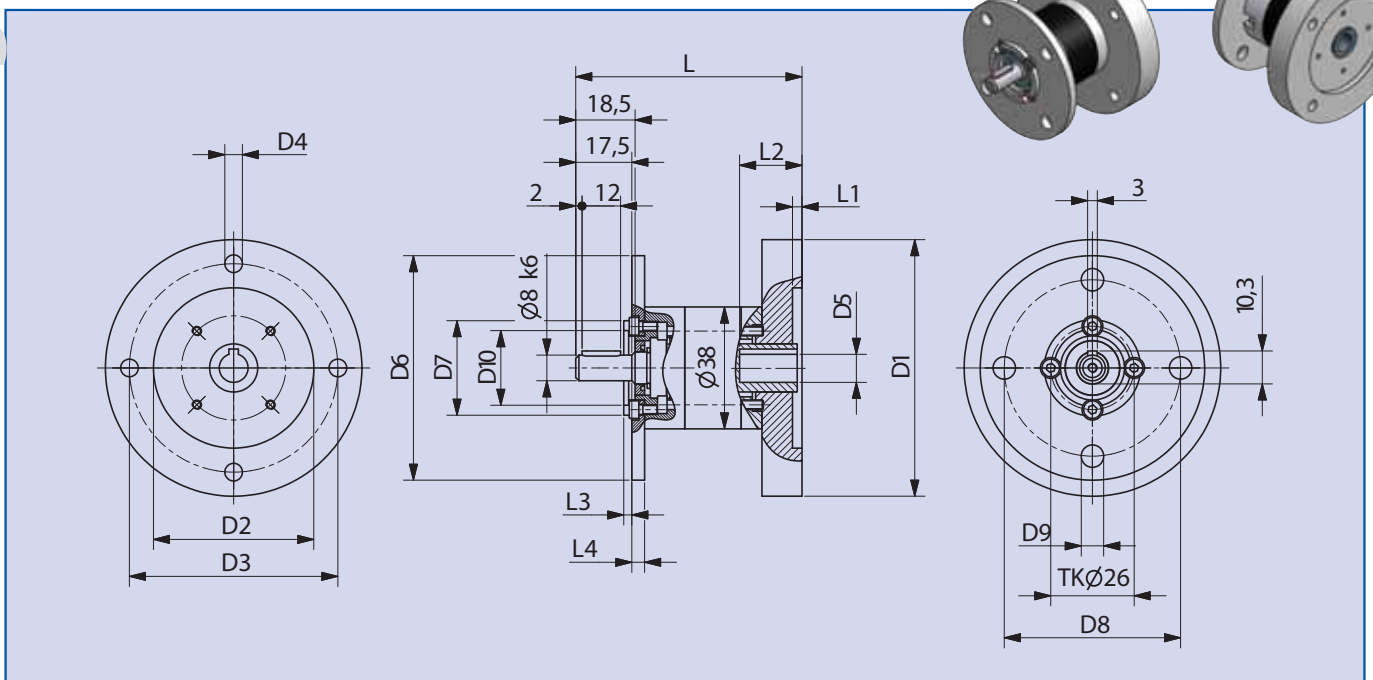
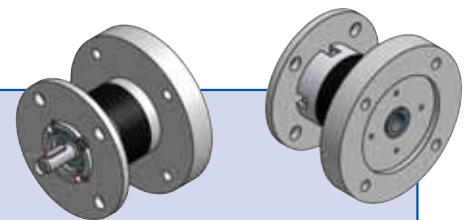
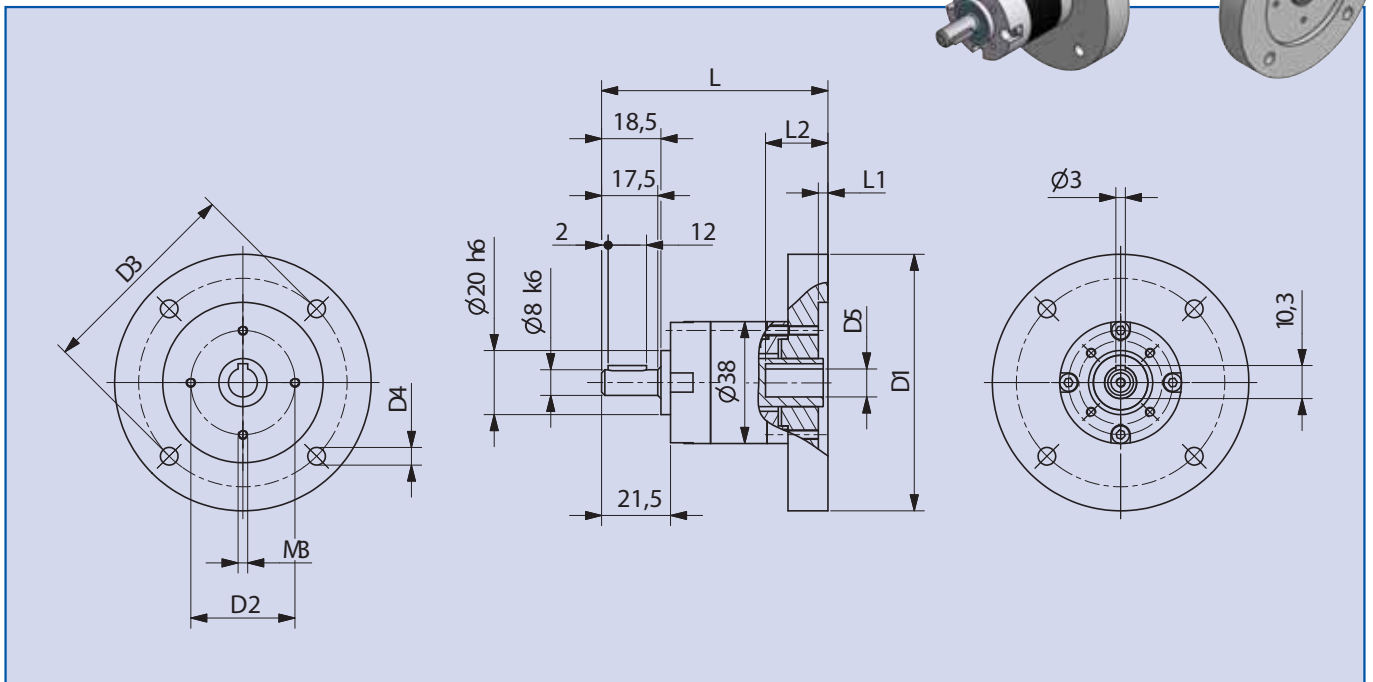
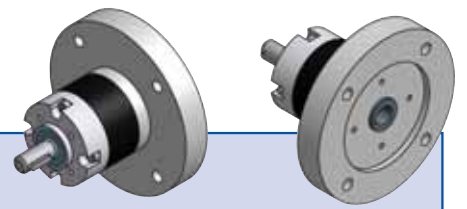
	1stufig 1stage	2stufig 2stage	3stufig 3stage
offene Ausführung für Direktanbau			
Lochkreis D=32,5mm; 4 x M3	52	65,5	83
Zentrierbund D=27H7; 2,2mm tief			
Schraubengröße	M3x30	M3x45	M3x60
Einschraublänge nutzbar max.	8	9	6

mounting/ flange	Maße Motorflansch / Dimension of motor									
	D1	D2	D3	D4	L 1	D 5	L2	L	L	L
Typ 3540 /3557	38	16 H7	22	2,2	3	4 H7	13	76,5	90	107,5
Typ M32x30	38	14 H7	22	3,4	3	3 H7	6,5	71	84,5	102
Typ Penta 15	60	26 H7	39	4,5	3	7 H7/2	17	65	78,5	96
IEC 56-B14	80	50 H7	65	5,5	3	9 H7/3	18	65	78,5	96

* je nach Dichtungs- und Fettarten, Einbaulage beachten

** mit angebauten IEC-Flanschen motorseitig

Planetengetriebe / Planetary Gears PG38



Maße Abtriebsflansch / Dimension of gear • unit output/ flange	D6	D7	D8	D9	D10	L3	L4
IEC 56-B14	80	50 j6	65	M5	44	2,5	4
IEC 63-B14	90	60 j6	75	M5	54	2,5	4
IEC 71-B14	105	70 j6	85	M6	64	2,5	4

* je nach Dichtungs- und Fettarten, Einbaulage beachten
 ** mit angebauten IEC-Flanschen motorseitig



Planetengetriebe / Planetary Gears PG55

Anzahl Getriebestufen / number of stages		1stufig/1-stage	2stufig/2-stage	3stufig/3-stage
max. Abtriebsmoment / max.output torque	Nm	10	25	35
Getriebewirkungsgrad ca. / Gearbox efficiency approx.	%	88	86	82
max. Getriebeispiel PG.../ max backlash PG....		< = 0,9°	< = 1,1°	< = 1,3°
max. Radialbelastung / max. radial load	N	340	570	810
max. Axialbelastung / max. axial load	N	180	300	430
Betriebstemperatur min./ min. operating temp	°C	-30°	-30°	-30°
Betriebstemperatur max./ max. operating temp	°C	+120°	+120°	+120°
Schmierung / lubrication		Lebensdauer Schmierung / li life lubrication		
Einbaulage / mounting position*		je nach Dichtungs- und Fettarten		
Gewicht / weight kg **	kg	0,8	1,04	1,3
max. Antriebsdrehzahl / max. input speed	UPM	7000	7000	7000
i Untersetzung / i reduction ratios		3,83	14,67	56,18
		4,4	16,85	74,15
		5,25	19,36	77,01
		6,66	20,11	85,18
		9,5	23,1	88,47
			25,51	97,69
			27,56	101,64
			29,3	105,56
			34,97	112,23
			36,38	121,27
			41,8	128,94
			44,35	133,92
			49,87	139,35
			63,27	144,7
			90,25	153,85
				160,09
				169,88
				183,56
				191,02
				195,16
				219,42
				232,87
				242,32
				261,84
				278,39
				295,41
				332,17
				345,66
				397,1
				421,38
				473,81
				601,06
				857,37

* je nach Dichtungs- und Fettarten, Einbaulage beachten

** mit angebauten IEC-Flanschen motorseitig



Planetengetriebe / Planetary Gears PG55

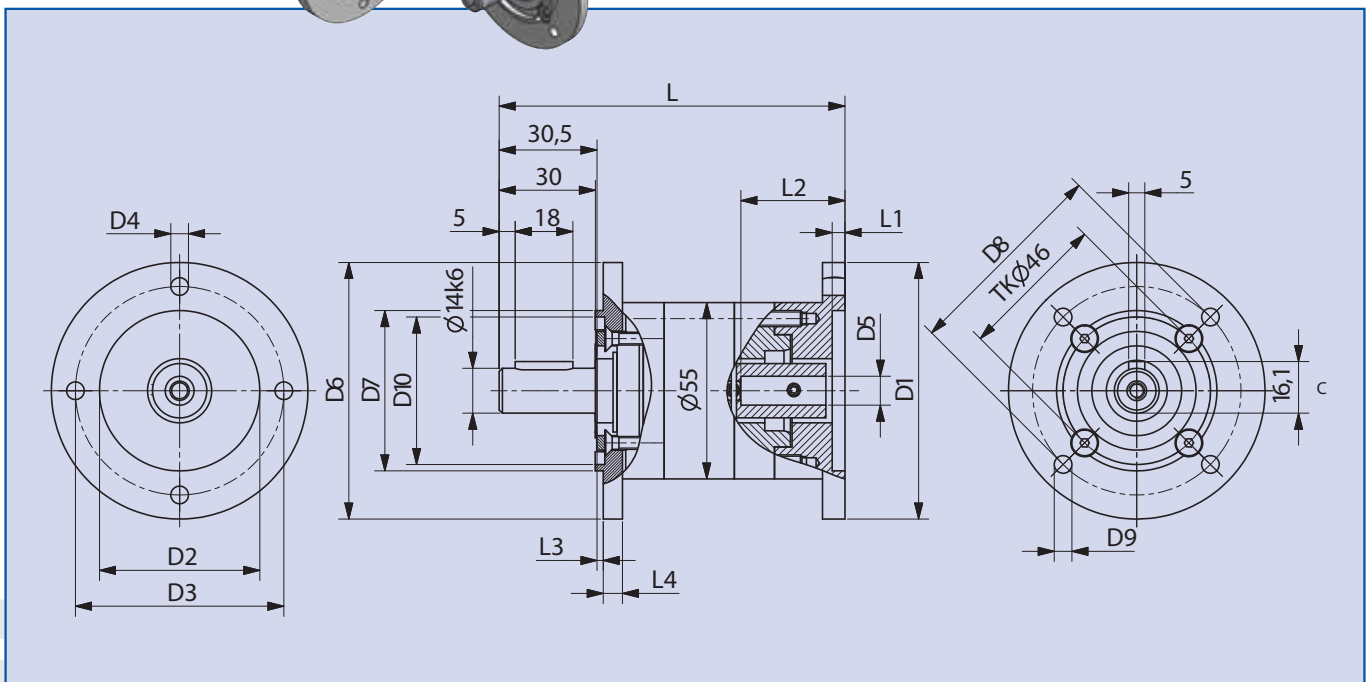
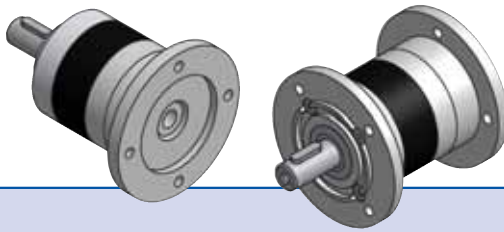
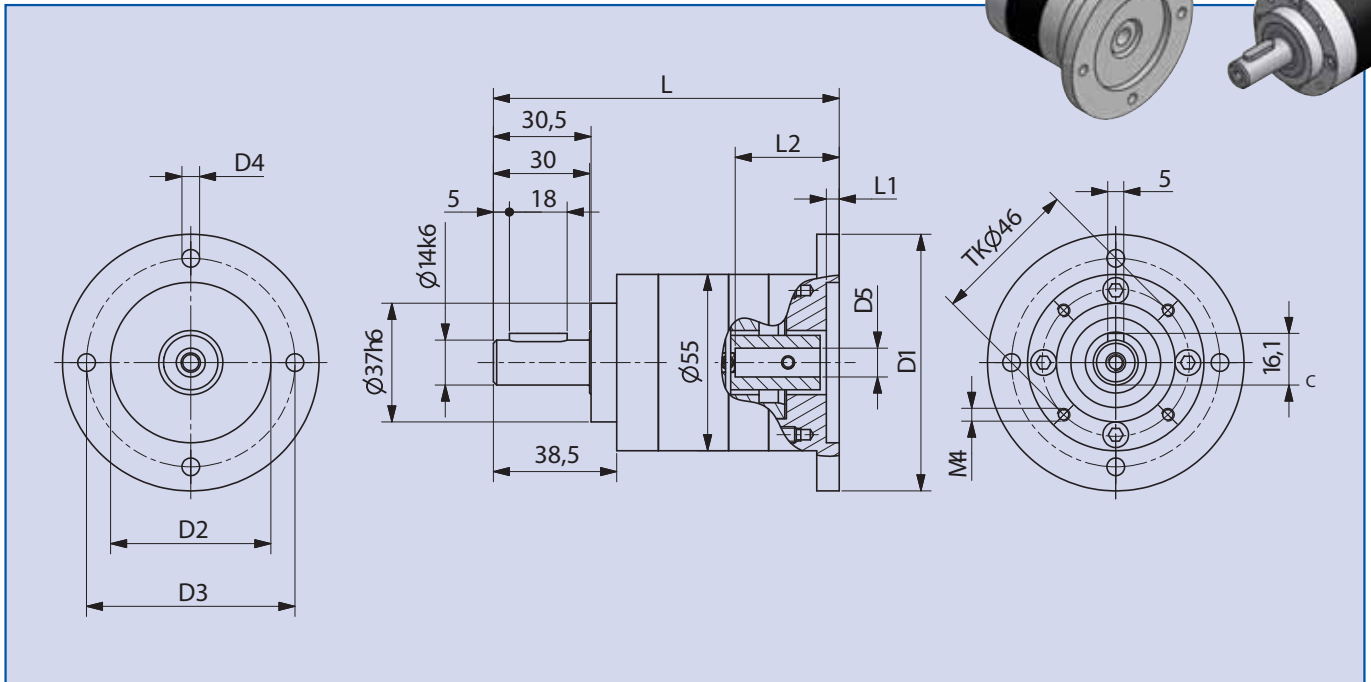
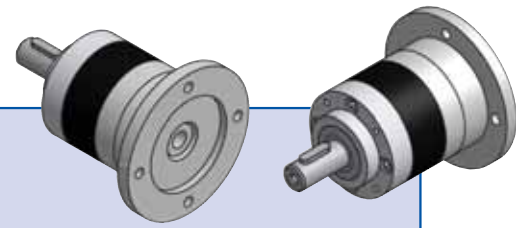
mounting/ flange	Maße Motorflansch / Dimension of motor									
	D1	D2	D3	D4	L 1	D 5	L2	L	L	L
IEC 56-B14	80	50 H7	65	5,5	4	9 H7	26,5	106	124	146
IEC 63-B14	90	60 H7	75	5,5	4	11 H7	26,5	106	124	146
IEC 71-B14	105	70 H7	85	6,5	4					
IEC 56-B5	120	80 H7	100	7	4	9 H7	26,5	106	124	146
IEC 63-B5	140	95 H7	115	9	4	11 H7	26,5	106	124	146
IEC 71-B5	160	110 H7	130	9	4					
Penta 1S / 1M	60	26 H7	39	4,5	3	7 H7	26,5	106	124	146
Servo Typ Y2012 LMT	90	50 H7	70	5,5	4	14 H7	34			
Sonderflansch LMT	80	40 H7	63	M4	4	8 H7	27	106	124	146
Sonderflansch Neckar	80	38 H7	65	5,5	6					

	1stufig 1stage	2stufig 2stage	3stufig 3stage
offene Ausführung für Direktanbau			
Lochkreis D=37,5mm; 4 x M4	72	89	112
Zentrierbund D=37,5H7; 2,2mm tief			
Schraubengröße	M4x35	M4x50	M4x75
Einschraublänge nutzbar max.	8	7	8

Maße Abtriebsflansch / Dimension of gear • unit output/ flange	D6	D7	D8	D9	D10	L3	L4
IEC 56-B14	80	50 j6	65	5,5	46	2,5	6
IEC 63-B14	90	60 j6	75	M5	56	2,5	6
IEC 71-B14	105	70 j6	85	M6	66	2,5	8
IEC 80-B14	120	80 j6	100	7	72	2,5	6
IEC 112-B14	200	130 j6	165	11	124	3,5	11
IEC 71-B5	160	110 j6	130	9	104	2,5	6

* je nach Dichtungs- und Fettarten, Einbaulage beachten
 ** mit angebauten IEC-Flanschen motorseitig

Planetengetriebe / Planetary Gears PG55



* je nach Dichtungs- und Fettarten, Einbaulage beachten
 ** mit angebauten IEC-Flanschen motorseitig

Technische Zeichnungen

Planetengetriebe



Planetengetriebe / Planetary Gears PG86

Anzahl Getriebestufen / number of stages		1stufig/1-stage	2stufig/2-stage	3stufig/3-stage
max. Abtriebsmoment / max.output torque	Nm	20	50	80
Getriebewirkungsgrad ca. / Gearbox efficiency approx.	%	88	86	82
max. Getriebespiel PG.... / max backlash PG....		< = 0,9°	< = 1,1°	< = 1,3 °
max. Radialbelastung / max. radial load	N	680	1130	1620
max. Axialbelastung / max.axial load	N	360	610	860
Betriebstemperatur min./ min. operating temp	°C	-30°	-30°	-30°
Betriebstemperatur max./ max. operating temp	°C	+120°	+120°	+120°
Schmierung / lubrication		Lebensdauer Schmierung / li life lubrication		
Einbaulage / mounting position*		je nach Dichtungs- und Fettarten		
Gewicht / weight**	kg	1,93	2,6	3,42
max. Antriebsdrehzahl / max. input speed	UPM	5000	5000	5000
i Untersetzung / i reduction ratios		2,9	9,69	76,81
		3,34	11,16	83,01
		4,05	11,75	83,49
		5,35	13,53	87,75
		6,54	15,52	88,47
		8,62	16,4	95,60
			17,87	96,16
			18,97	101,24
			21,67	101,47
			21,84	107,27
			25	115,92
			26,49	116,60
			28,62	124,04
			28,79	133,74
			34,91	141,39
			35,04	142,86
			42,77	153,13
			46,12	154,03
			56,37	163,49
			74,3	173,22
				186,77
				188,29
				215,48
				228,32
				246,72
				248,18
				279,73
				300,93
				368,69
				397,53
				640,50

Technische Daten

Planetengetriebe

* je nach Dichtungs- und Fettarten, Einbaulage beachten
 ** mit angebauten IEC-Flanschen motorseitig



Planetengetriebe / Planetary Gears PG86

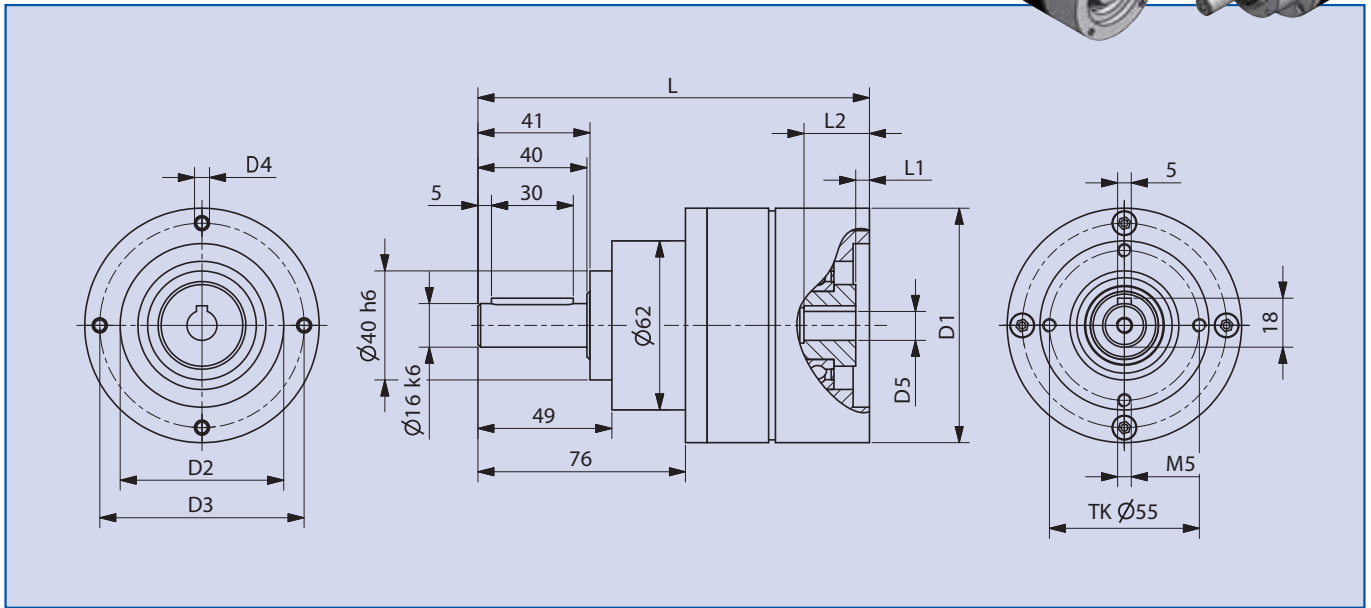
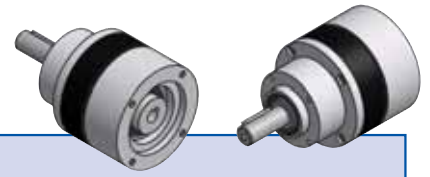
mounting/ flange	Maße Motorflansch / Dimension of motor									
	D1	D2	D3	D4	L 1	D 5	L2	L	L	L
IEC 63-B14	86	60 H7	75	5,5	6	11 H7/4	22	144	169	194
Sonderflansch	86	38 H7	75	5,5	6,5					

	1stufig 1stage	2stufig 2stage	3stufig 3stage
offene Ausführung für Direktanbau			
Lochkreis D=75,5mm; 4 x M5	110	135	160
Zentrierbund D=84g6; 1,2mm tief			
Schraubengröße	M5x35	M5x60	M5x85
Einschraublänge nutzbar max.	8	8	8

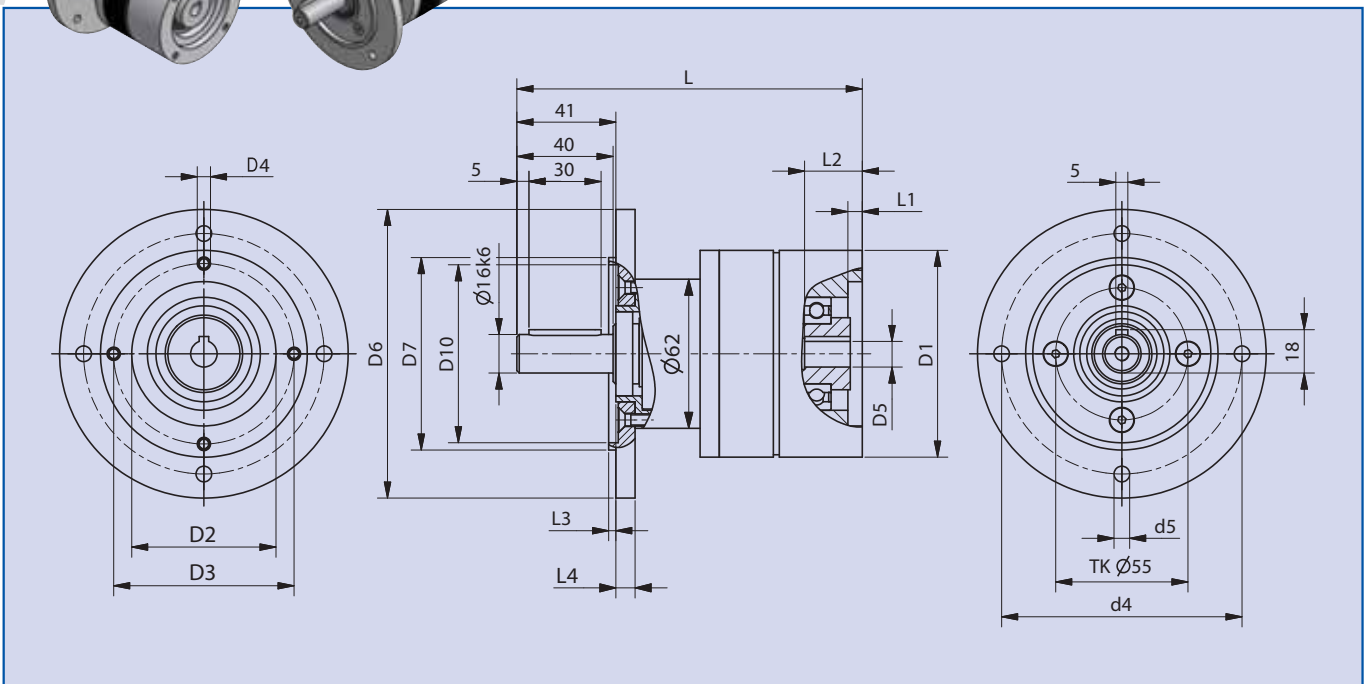
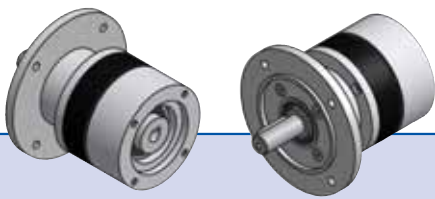
Maße Abtriebsflansch / Dimension of gear • unit output/ flange	D6	D7	D8	D9	D10	L3	L4
IEC 63-B14	90	60 j6	75	M5	54	2	9
IEC 71-B14	105	70 j6	85	M6	64	3	8
IEC 80-B14	120	80 j6	100	6,5	74	3	8
IEC 63-B5	140	95 j6	115	9	89	3	8
IEC 71-B5	160	110 j6	130	9	104	3	8

* je nach Dichtungs- und Fettarten, Einbaulage beachten
 ** mit angebauten IEC-Flanschen motorseitig

Planetengetriebe / Planetary Gears PG86



Technische Zeichnungen



* je nach Dichtungs- und Fettarten, Einbaulage beachten
 ** mit angebauten IEC-Flanschen motorseitig



Planetengetriebe / Planetary Gears PG90

Anzahl Getriebestufen / number of stages		1stufig/1-stage	2stufig/2-stage	3stufig/3-stage
Getriebewirkungsgrad ca. / Gearbox efficiency approx.	%	88	86	82
max. Getriebeispiel PG... / max backlash PG....		< = 0,9°	< = 1,1°	< = 1,3°
max. Radialbelastung / max. radial load	N	680	1130	1620
max. Axialbelastung / max. axial load	N	360	610	860
Betriebstemperatur min./ min. operating temp	°C	-30°	-30°	-30°
Betriebstemperatur max./ max. operating temp	°C	+120°	+120°	+120°
Schmierung / lubrication		Lebensdauer Schmierung / li life lubrication		
Einbaulage / mounting position*		je nach Dichtungs- und Fettarten		
Gewicht / weight **	kg	2,09	3,11	4,08
max. Antriebsdrehzahl / max. input speed	UPM	5000	5000	5000
i Untersetzung / i reduction ratios		3,09	9,55	61,63
		3,95	12,2	68,35
		5,09	15,6	71,61
		6	15,63	73,23
		7,5	18,54	78,95
			19,99	79,11
			23,17	91,54
			23,7	93,61
			25,6	93,81
			29,62	101,13
		30,36	111,24	
		36	117,02	
		37,95	117,26	
		45	119,92	
		56,25	129,55	
			139,05	
			142,2	
			149,9	
			153,62	
			173,81	
			177,77	
			182,16	
			192,03	
			216	
			222,19	
			227,7	
			270	
			284,62	
			421,88	

Maße Abtriebsflansch / Dimension of gear • unit output/ flange	D6	D7	D8	D9	D10	L3	L4
IEC 63-B14	90	60 j6	75	M5	54	2	9
IEC 71-B14	105	70 j6	85	M6	64	3	8
IEC 80-B14	120	80 j6	100	6,5	74	3	8
IEC 63-B5	140	95 j6	115	9	89	3	8
IEC 71-B5	160	110 j6	130	9	104	3	8

* je nach Dichtungs- und Fettarten, Einbaulage beachten

** mit angebauten IEC-Flanschen motorseitig



Planetengetriebe / Planetary Gears PG84

Anzahl Getriebestufen / number of stages		1stufig/1-stage	2stufig/2-stage	3stufig/3-stage
max. Abtriebsmoment / max.output torque Nm	55	100	100	
Getriebewirkungsgrad ca. / Gearbox efficiency approx.	%	90	85	80
max. Getriebespiel PG.../ max backlash PG....		< 15'	< 20'	< 25'
max. Radialbelastung / max. radial load	N	680	1130	1620
max. Axialbelastung / max. axial load	N	360	610	860
Betriebstemperatur min./ min. operating temp	°C	-30°	-30°	-30°
Betriebstemperatur max./ max. operating temp	°C	+120°	+120°	+120°
Schmierung / lubrication		Lebensdauer Schmierung / li life lubrication		
Einbaulage / mounting position*		je nach Dichtungs- und Fettarten		
Gewicht / weight **	kg			
max. Antriebsdrehzahl / max. input speed	UPM	5000	5000	5000
i Untersetzung / i reduction ratios		3	12	120
		4	16	160
		5	20	200
		7	25	250
		10	35	350
			40	490
			50	700
			70	1000

Maße Abtriebsflansch / Dimension of gear • unit output/ flange	D6	D7	D8	D9	D10	L3	L4
IEC 63-B14	90	60 j6	75	M5	54	2	9
IEC 71-B14	105	70 j6	85	M6	64	3	8
IEC 80-B14	120	80 j6	100	6,5	74	3	8
IEC 63-B5	140	95 j6	115	9	89	3	8
IEC 71-B5	160	110 j6	130	9	104	3	8

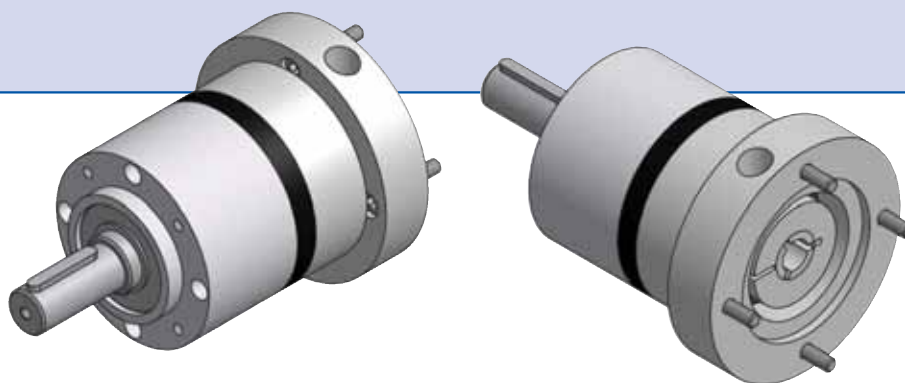
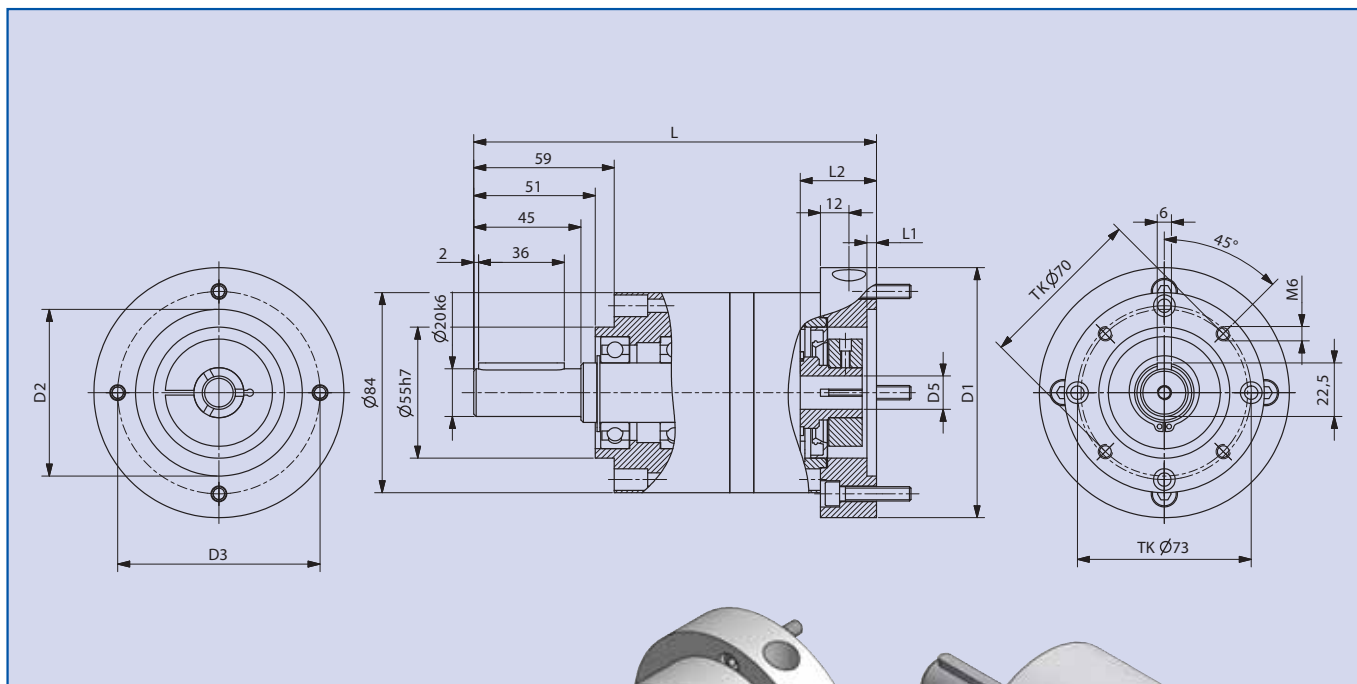
Maße Motorflansch / Dimension of motor										
mounting/ flange	D1	D2	D3	D4	L1	D5	L2	L	L	L
IEC 56-B14	90	50 H7	65	5,5	6	9 H7/3	22	143	174	205
IEC 63-B14	90	60 H7	75	5,5	6	11 H7/4	22	143	174	205
IEC 71-B14	105	70 H7	85	6,5	6	14 H7/5	29	150	181	212
IEC 80-B14	120	80 H7	100	6,5	4	19 H7/6	39,5	161	192	223
IEC 56-B5	120	80 H7	100	7	4	9 H7/3	22	143	174	205
IEC 63-B5	140	95 H7	115	9	4	11 H7/4	22	143	174	205
IEC 71-B5	160	110 H7	130	9	4	14 H7/5	29	150	181	212
IEC 80-B5	200	130 H7	165	11	4	19 H7/6	39,5	161	192	223
R88M-W40030 LMT	90	50 H7	70	5,5	4			150	181	212

	1stufig 1stage	2stufig 2stage	3stufig 3stage
offene Ausführung für Direktanbau			
Lochkreis D=73 mm; 4 x M5	117	147	175
Zentrierbund D=81-0,08; 5,5 mm tief			
Schraubengröße	M5x45	M5x75	M5x105
Einschraublänge nutzbar max.	7	7	9

* je nach Dichtungs- und Fettarten, Einbaulage beachten

** mit angebauten IEC-Flanschen motorseitig

Planetengetriebe / Planetary Gears PG84



Technische Zeichnungen

* je nach Dichtungs- und Fettarten, Einbaulage beachten
** mit angebauten IEC-Flanschen motorseitig