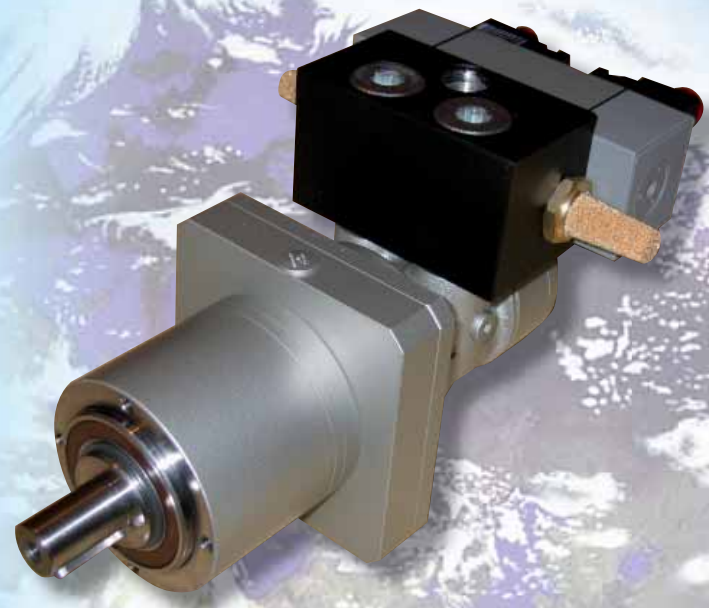
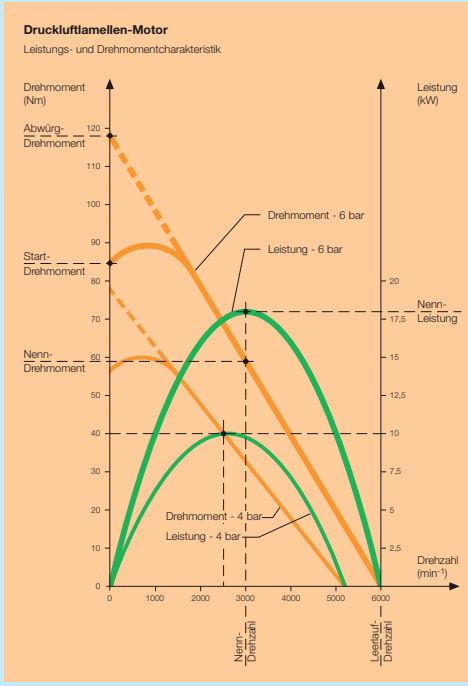
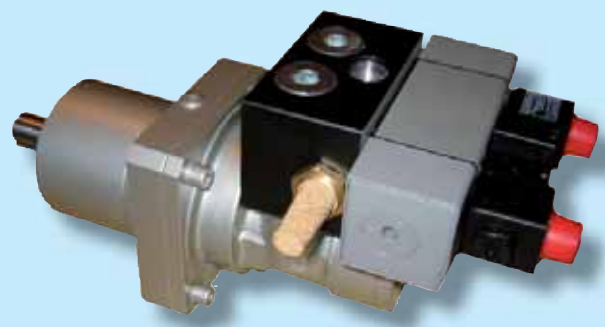


# Druckluftlamellen-Motoren der AT-Baureihe von 1,6 bis 18 kW

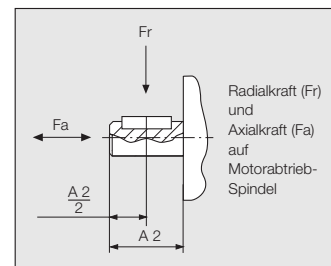


Mit den leistungsstarken und vielseitigen Druckluftlamellenmotoren der Baureihen von 1,6 – 18 kW stehen interessante Alternativen für Antriebs- oder Steuerungsaufgaben aus allen Industriezweigen zur Verfügung. Das hohe Startmoment, das unerreicht niedrige Leistungsgewicht, die robuste und zuverlässige Ausführung sind wesentliche Vorzüge gegenüber jedem Elektroantrieb. Allen Typen gemeinsam ist die gewohnt hohe Lebensdauer und Präzision aller AIT-TEC-Vogel-Druckluftmotoren.

Als sinnvolles Zubehör liefern wir preiswerte Wartungseinheiten, Ventile, abgestimmtes Spezialöl und ölbeständige Druckluftschläuche (siehe Zubehör S. 76 – 83).

# Technische Daten 1,6 kW

Die Motoren dieser Baureihe können wahlweise im Rechts- oder Linkslauf betrieben werden. Alternativ kann der Motor auch über zwei externe 3/2 Wegeventile bzw. ein 5/3 Wegeventil (mit ausreichend großem Querschnitt) umgesteuert werden.



## Druckluftmotor mit Flansch EC 71A (ohne Getriebe)

Motor umsteuerbar über Fremdventil	Typ auf Anfrage	AT-UA-1600/4500
Nenn-Leistung	kW	1,6
Nenn-Drehzahl	min <sup>-1</sup>	4500
Leerlauf-Drehzahl	min <sup>-1</sup>	9000
Nenn-Drehmoment	Nm	3,3
Start-Drehmoment min.	Nm	5
Radialkraft max.	N	1000
Axialkraft max.	N	600
Luftverbrauch	m <sup>3</sup> /min	1,9
Gewicht	kg	4,2
Schlauchweite*	mm	15

Leistungsdaten bei 6 bar Betriebsdruck.

## Druckluftmotor mit Planetengetriebe

Motor umsteuerbar über Fremdventil	Typ auf Anfrage	AT-UA-1600/900	AT-UA-1600/450	AT-UN-1600/180	AT-UN-1600/90
Nenn-Leistung	kW	1,6	1,6	1,6	1,6
Nenn-Drehzahl	min <sup>-1</sup>	900	450	180	90
Leerlauf-Drehzahl	min <sup>-1</sup>	1200 <sup>1)</sup>	600 <sup>1)</sup>	190 <sup>1)</sup>	95 <sup>1)</sup>
Nenn-Drehmoment	Nm	16	32	77	100 <sup>1)</sup>
Start-Drehmoment min.	Nm	24	48	115	100 <sup>1)</sup>
Radialkraft max.	N	2400	2400	4600	4600
Axialkraft max.	N	1900	1900	4000	4000
Luftverbrauch	m <sup>3</sup> /min	1,9	1,9	1,9	1,9
Gewicht	kg	8,3	8,3	15,4	15,4
Schlauchweite*	mm	15	15	15	15
Max. Getriebedrehmoment für Dauerbetrieb	Nm	40	35	100	100 <sup>1)</sup>

Leistungsdaten bei 6 bar Betriebsdruck.

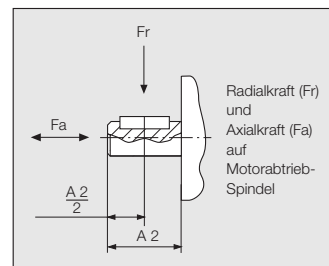
<sup>1)</sup> max. zulässige Leerlauf-Drehzahl

<sup>1)</sup> Spitzendrehmoment 480 Nm bei max. 1000 Lastspielen

\* Angaben der Schlauchinnendurchmesser beziehen sich auf eine maximale Schlauchlänge von 3m. Bei Schlauchlängen über 3m ist ein Druckabfall zu beachten und ggf. ein größerer Schlauchdurchmesser zu wählen.

# Technische Daten 2,6 kW

Die Motoren dieser Baureihe können wahlweise im Rechts- oder Linkslauf betrieben werden. Alternativ kann der Motor auch über zwei externe 3/2 Wegeventile bzw. ein 5/3 Wegeventil (mit ausreichend großem Querschnitt) umgesteuert werden.



## Druckluftmotor mit Flansch EC 80A (ohne Getriebe)

Motor umsteuerbar über Fremdventil	Typ auf Anfrage	AT-UA-2600/4500
Nenn-Leistung	kW	2,6
Nenn-Drehzahl	min <sup>-1</sup>	3500
Leerlauf-Drehzahl	min <sup>-1</sup>	7000
Nenn-Drehmoment	Nm	7,1
Start-Drehmoment min.	Nm	11
Radialkraft max.	N	1400
Axialkraft max.	N	700
Luftverbrauch	m <sup>3</sup> /min	3,6
Gewicht	kg	7,9
Schlauchweite*	mm	19

Leistungsdaten bei 6 bar Betriebsdruck.

## Druckluftmotor mit Planetengetriebe

Motor umsteuerbar über Fremdventil	Typ auf Anfrage	AT-UA-2600/700	AT-UN-2600/350	AT-UN-2600/140
Nenn-Leistung	kW	2,6	2,6	2,6
Nenn-Drehzahl	min <sup>-1</sup>	700	350	140
Leerlauf-Drehzahl	min <sup>-1</sup>	1200 <sup>1)</sup>	600 <sup>1)</sup>	190 <sup>1)</sup>
Nenn-Drehmoment	Nm	34	40 <sup>1)</sup>	100 <sup>1)</sup>
Start-Drehmoment min.	Nm	51	40 <sup>1)</sup>	100 <sup>1)</sup>
Radialkraft max.	N	2400	2400	4600
Axialkraft max.	N	1900	1900	4000
Luftverbrauch	m <sup>3</sup> /min	3,6	3,6	3,6
Gewicht	kg	12	12	19,1
Schlauchweite*	mm	19	19	19
Max. Getriebedrehmoment Dauerbetrieb	Nm	40	40 <sup>1)</sup>	100 <sup>1)</sup>

Leistungsdaten bei 6 bar Betriebsdruck.

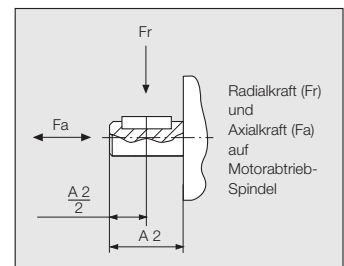
<sup>1)</sup> max. zulässige Leerlauf-Drehzahl

<sup>1)</sup> Spitzendrehmoment 480 Nm bei max. 1000 Lastspielen

\* Angaben der Schlauchinnendurchmesser beziehen sich auf eine maximale Schlauchlänge von 3m. Bei Schlauchlängen über 3m ist ein Druckabfall zu beachten und ggf. ein größerer Schlauchdurchmesser zu wählen.

# Technische Daten 3,6 kW

Die Motoren dieser Baureihe können wahlweise im Rechts- oder Linkslauf betrieben werden. Alternativ kann der Motor auch über zwei externe 3/2 Wegeventile bzw. ein 5/3 Wegeventil (mit ausreichend großem Querschnitt) umgesteuert werden.



## Druckluftmotor mit Flansch IEC 90A (ohne Getriebe)

Motor umsteuerbar über Fremdventil	Typ auf Anfrage	AT-UA-3600/4500 445478 A
Nenn-Leistung	kW	3,6
Nenn-Drehzahl	min <sup>-1</sup>	3000
Leerlauf-Drehzahl	min <sup>-1</sup>	6000
Nenn-Drehmoment	Nm	11,5
Start-Drehmoment min.	Nm	17
Radialkraft max.	N	1900
Axialkraft max.	N	900
Luftverbrauch	m <sup>3</sup> /min	5,8
Gewicht	kg	16,5
Schlauchweite*	mm	25

Leistungsdaten bei 6 bar Betriebsdruck.

## Druckluftmotor mit Planetengetriebe

Motor umsteuerbar über Fremdventil	Typ auf Anfrage	AT-UN-3600/600	AT-UN-3600/300
Nenn-Leistung	kW	3,6	3,6
Nenn-Drehzahl	min <sup>-1</sup>	600	300
Leerlauf-Drehzahl	min <sup>-1</sup>	960 <sup>1)</sup>	480 <sup>1)</sup>
Nenn-Drehmoment	Nm	55	100 <sup>1)</sup>
Start-Drehmoment min.	Nm	82	100 <sup>1)</sup>
Radialkraft max.	N	2400	2400
Axialkraft max.	N	1900	1900
Luftverbrauch	m <sup>3</sup> /min	5,8	5,8
Gewicht	kg	25,5	25,5
Schlauchweite*	mm	25	25
Max. Getriebedrehmoment für Dauerbetrieb	Nm	40	35

Leistungsdaten bei 6 bar Betriebsdruck.

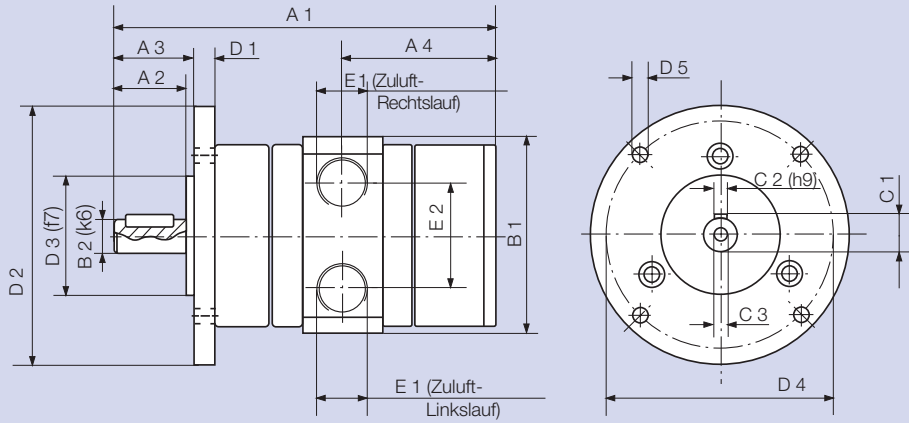
<sup>1)</sup> max. zulässige Leerlauf-Drehzahl

<sup>1)</sup> Spitzendrehmoment 480 Nm bei max. 1000 Lastspielen

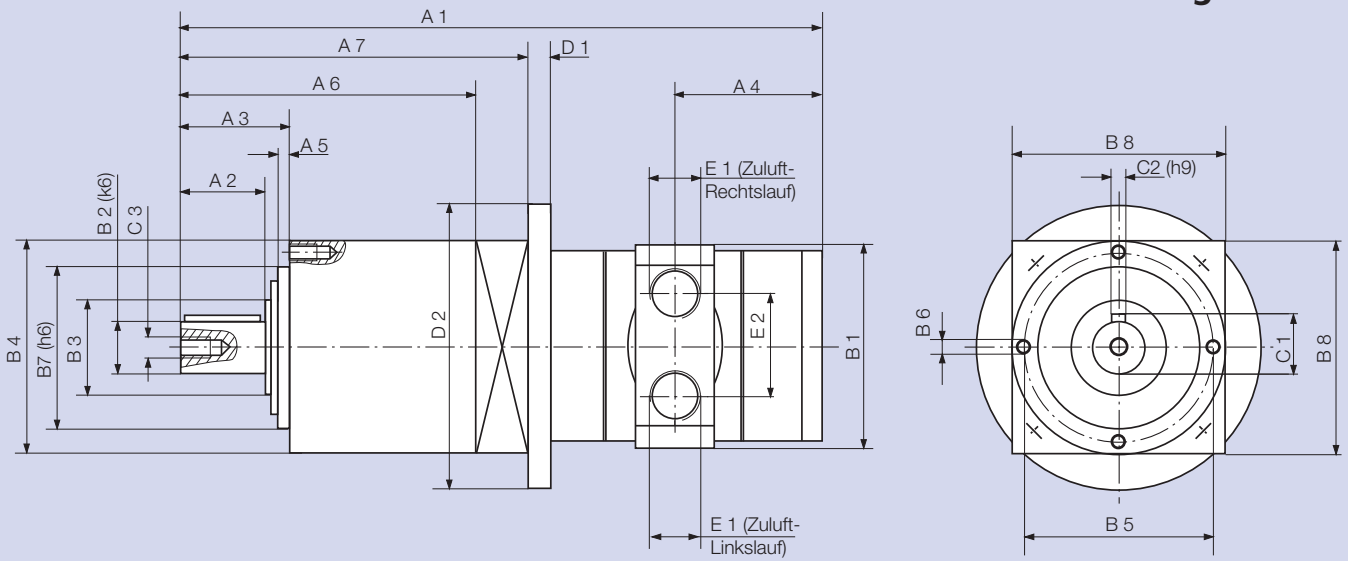
\* Angaben der Schlauchinnendurchmesser beziehen sich auf eine maximale Schlauchlänge von 3m. Bei Schlauchlängen über 3m ist ein Druckabfall zu beachten und ggf. ein größerer Schlauchdurchmesser zu wählen.

# Druckluftlamellen-Motoren der AT-Baureihe

ohne Getriebe



mit Planetengetriebe



Technische Zeichnungen

# Maßblatt 1,6 – 3,6 kW

## Druckluftmotoren (ohne Getriebe) 1,6 – 3,6 kW

	Abmessungen Flanschmotor (mm)															
	A1	A2	A3	A4	B1	B2	C1	C2	C3	D1	D2	D3	D4	D5	E1	E2
AT-UA 1600/4500	157	26,5	30	64	85	14	16	5	M6	10	160	110	130	9	G <sup>1</sup> / <sub>2</sub>	44
AT-UA 2600/3500	199	36,5	40	81	102	19	21,5	6	M8	11	200	130	165	11	G <sup>3</sup> / <sub>4</sub>	58
AT-UA 3600/3000	215	46,5	50	85	138	24	27	8	M8	11	200	130	165	11	G1	70

## Druckluftmotoren mit Planetengetriebe 1,6 kW

		Abmessungen Flanschmotor (mm)														
		A1	A2	A3	A4	A5	A6	A7	B1	B2	B3	B4				
AT-UA 1600/900	AT-UA 1600/450	275	36	46	64	5	126	148	85	22	40	90				
AT-UN 1600/180	AT-UN 1600/90	359	58	70	64	6	205	233	85	32	50	120				
		B5	B6	B7	B8	C1	C2	C3	D1	D2	E1	E2				
AT-UA 1600/900	AT-UA 1600/450	80	M6	68	120	24,5	6	M 8	10	160	G <sup>1</sup> / <sub>2</sub>	44				
AT-UN 1600/180	AT-UN 1600/90	108	M6	90	120	35	10	M12	10	160	G <sup>1</sup> / <sub>2</sub>	44				

## Druckluftmotoren mit Planetengetriebe 2,6 kW

		Abmessungen Flanschmotor (mm)														
		A1	A2	A3	A4	A5	A6	A7	B1	B2	B3	B4				
AT-UA 2600/700	AT-UN 2600/350	317	36	46	81	5	126	158	102	22	40	90				
AT-UN 2600/140		392	58	70	81	6	205	233	102	32	50	120				
		B5	B6	B7	B8	C1	C2	C3	D1	D2	E1	E2				
AT-UA 2600/700	AT-UN 2600/350	80	M6	68	140	24,5	6	M 8	11	200	G <sup>3</sup> / <sub>4</sub>	58				
AT-UN 2600/140		108	M8	90	140	35	10	M12	11	200	G <sup>3</sup> / <sub>4</sub>	58				

## Druckluftmotoren mit Planetengetriebe 3,6 kW

		Abmessungen Flanschmotor (mm)														
		A1	A2	A3	A4	A5	A6	A7	B1	B2	B3	B4				
AT-UN 3600/600	AT-UN 3600/300	375	58	70	85	6	172	210	138	32	50	120				
		B5	B6	B7	B8	C1	C2	C3	D1	D2	E1	E2				
AT-UN 3600/600	AT-UN 3600/300	108	M8	90	140	35	10	M12	11	200	G1	70				