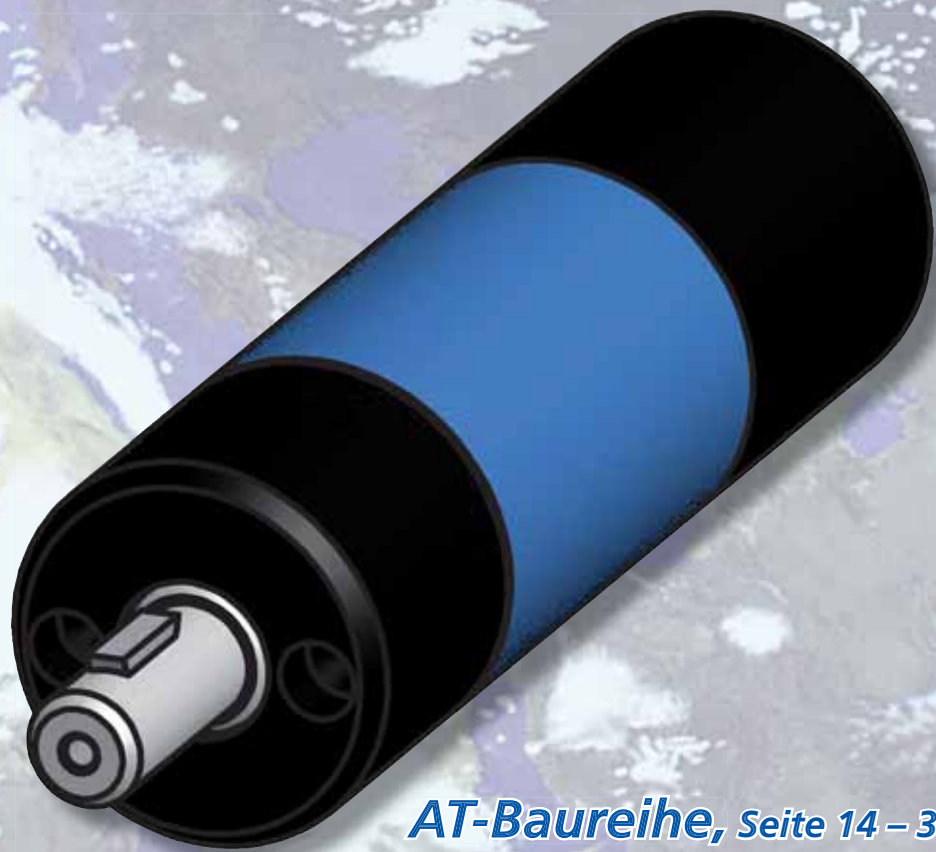


- **abwüргеfest**
- **sanft anlaufend**
- **ölfrei**
- **von 130 – 18000 Watt**



*AT-Baureihe, Seite 14 – 35*



*LAT-Baureihe, Seite 36 – 49*



*VAT-Baureihe, Seite 50 – 61*



*Planetengetriebe, Seite 62 – 75*

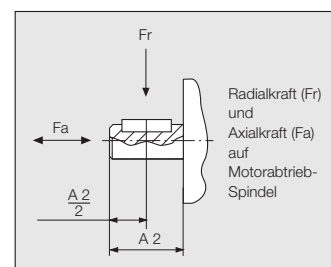
# AT - Baureihe



# AT-UAW-130/ AT-RAW-200

Fr max 550N radiale Wellenbelastung } bezogen auf die Wellenmitte  
Fa max 1150N axiale Wellenbelastung }

\*Luftanschluß: empfohlener Zuluft-Schlauch Ø mm/innen LW 4 mm



umsteuerbar, sanft anlaufend (0,2 bis 0,5 bar), 0,13 – 0,2 kW, abwürgefest

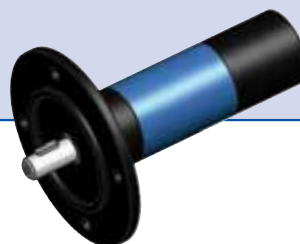
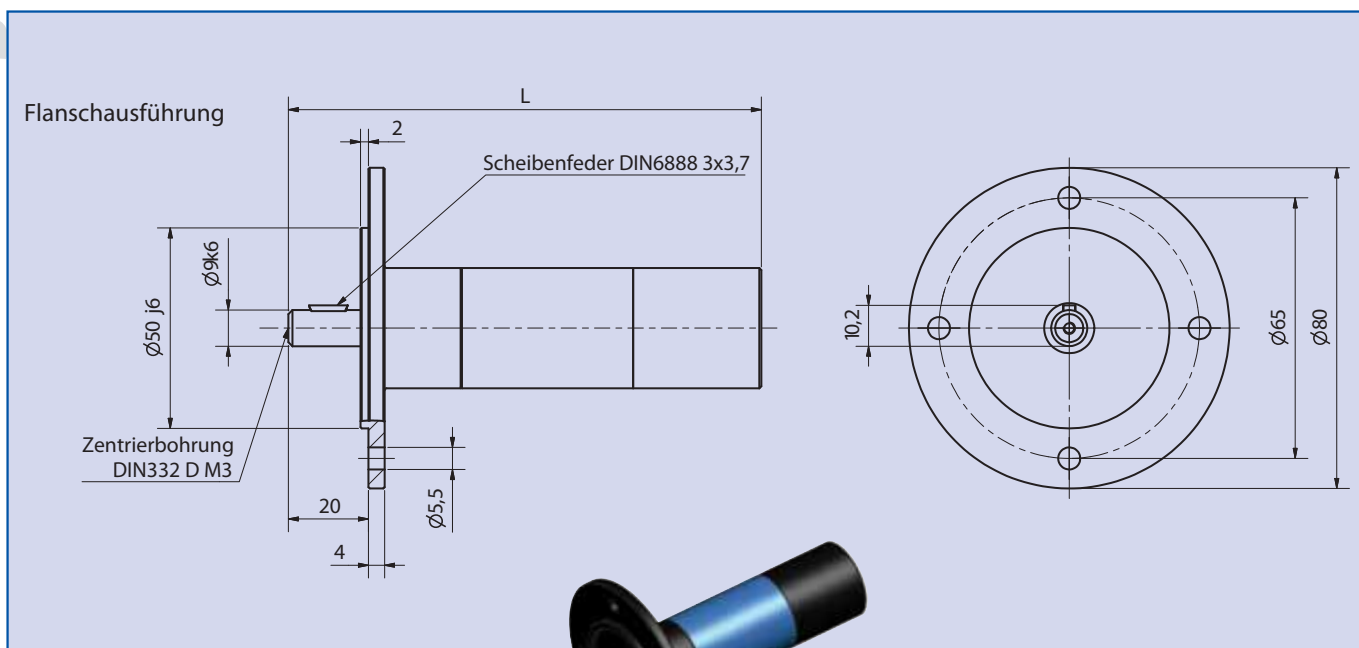
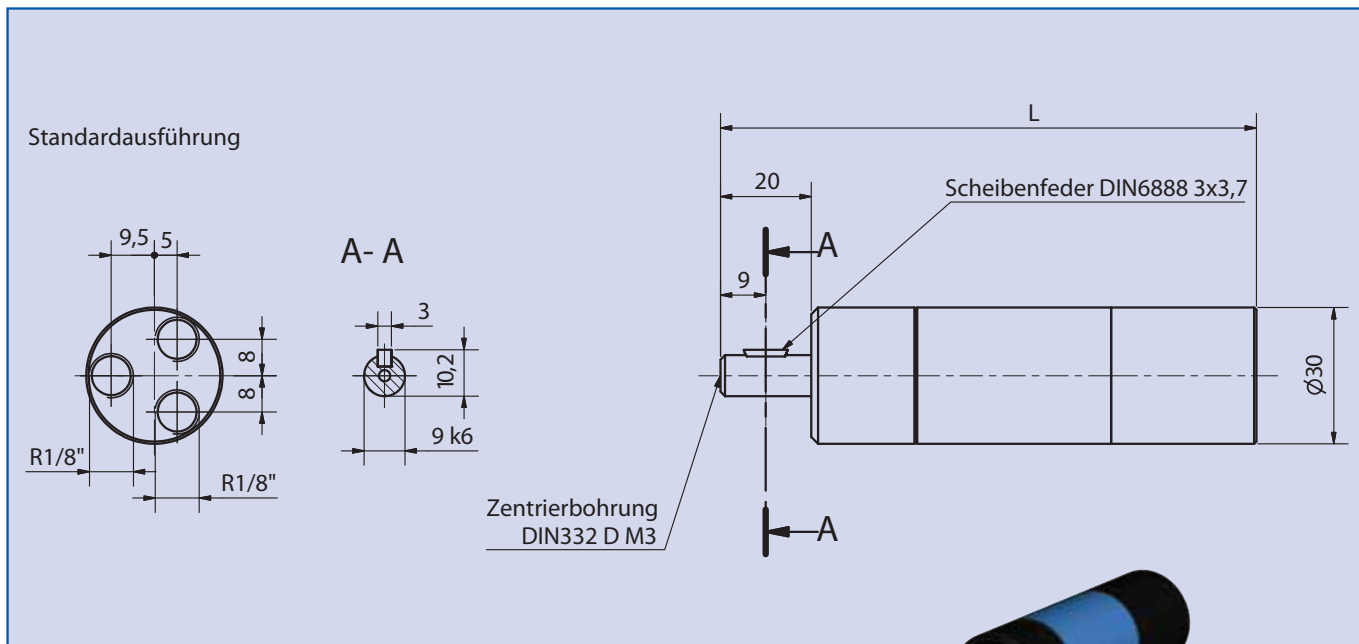
Leistung in Watt	Nenn-drehzahl U/min	Leerlauf U/min	Drehmoment Nm	Luftverbrauch m <sup>3</sup> /min	Masse Kg	Standard L mm (-10)	Bestell-Nr./Typ
130	3250	6500	0,38	0,29	0,26	110	AT-UAW-130/3250
130	1900	3800	0,65	0,29	0,26	110	AT-UAW-130/1900
130	800	1600	1,55	0,29	0,34	136	AT-UAW-130/800
130	480	960	2,59	0,29	0,34	136	AT-UAW-130/480
130	280	560	4,43	0,29	0,34	136	AT-UAW-130/280
130	200	400	6,21	0,29	0,34	136	AT-UAW-130/200

rechts- oder linksdrehend, sanft anlaufend (0,2 bis 0,5 bar), 0,2 kW, abwürgefest

Leistung in Watt	Nenn-drehzahl U/min	Leerlauf U/min	Drehmoment Nm	Luftverbrauch m <sup>3</sup> /min	Masse Kg	Standard L mm (-10)	Bestell-Nr./Typ
200	3750	7500	0,51	0,30	0,26	110	AT-RAW-200/3750
200	2190	4380	0,87	0,30	0,26	110	AT-RAW-200/2190
200	940	1880	2,03	0,30	0,34	136	AT-RAW-200/940
200	550	1100	3,47	0,30	0,34	136	AT-RAW-200/550
200	320	640	5,97	0,30	0,34	136	AT-RAW-200/320

\* Angaben der Schlauchinnendurchmesser beziehen sich auf eine maximale Schlauchlänge von 3m. Bei Schlauchlängen über 3m ist ein Druckabfall zu beachten und ggf. ein größerer Schlauchdurchmesser zu wählen.

# AT-UAW-130/ AT-RAW-200

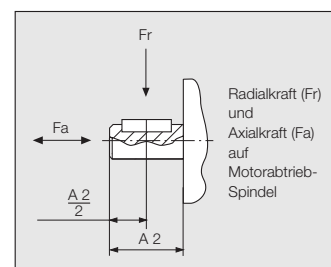




# AT-UAW-180/AT-UA-190 / AT-UAW-250

Fr max 810N radiale Wellenbelastung } bezogen auf die Wellenmitte  
Fa max 1600N axiale Wellenbelastung }

\*Luftanschluß: empfohlener Zuluft-Schlauch Ø mm/innen LW 6 mm



umsteuerbar, sanft anlaufend (0,2 bis 0,5 bar), 0,18 kW, abwürgefest

Leistung in Watt	Nenn-drehzahl U/min	Leerlauf U/min	Drehmoment Nm	Luftverbrauch m <sup>3</sup> /min	Masse Kg	Standard L mm (-10)	L mit seitlichem Luftanschluß (-20)	Bestell-Nr./Typ
180	2310	4620	0,74	0,33	0,5	145	167	AT-UAW-180/2310
180	1300	2600	1,32	0,33	0,5	145	167	AT-UAW-180/1300
180	1020	2040	1,68	0,33	0,5	145	167	AT-UAW-180/1020
180	560	1120	3,06	0,33	0,62	179	201	AT-UAW-180/560
180	315	630	5,45	0,33	0,62	179	201	AT-UAW-180/315
180	245	490	7,02	0,33	0,62	179	201	AT-UAW-180/245
180	175	350	9,82	0,33	0,62	179	201	AT-UAW-180/175
180	140	280	12,27	0,33	0,62	179	201	AT-UAW-180/140

umsteuerbar, 0,19 kW, abwürgefest, ölfrei

Leistung in Watt	Nenn-drehzahl U/min	Leerlauf U/min	Drehmoment Nm	Luftverbrauch m <sup>3</sup> /min	Masse Kg	Standard L mm (-10)	L mit seitlichem Luftanschluß (-20)	Bestell-Nr./Typ
190	1760	3520	1,03	0,36	0,5	145	167	AT-UA-190/1760
190	990	1980	1,83	0,36	0,5	145	167	AT-UA-190/990
190	770	1540	2,36	0,36	0,5	145	167	AT-UA-190/770
190	430	860	4,22	0,36	0,62	179	201	AT-UA-190/430
190	240	480	7,56	0,36	0,62	179	201	AT-UA-190/240
190	190	380	9,55	0,36	0,62	179	201	AT-UA-190/190
190	140	280	12,96	0,36	0,62	179	201	AT-UA-190/140
190	120	240	15,12	0,36	0,62	179	201	AT-UA-190/120

umsteuerbar, sanft anlaufend (0,2 bis 0,5 bar), 0,25 kW, abwürgefest

Leistung in Watt	Nenn-drehzahl U/min	Leerlauf U/min	Drehmoment Nm	Luftverbrauch m <sup>3</sup> /min	Masse Kg	Standard L mm (-10)	L mit seitlichem Luftanschluß (-20)	Bestell-Nr./Typ
250	2200	4400	1,09	0,36	0,5	145	167	AT-UAW-250/2200
250	1240	2480	1,93	0,36	0,5	145	167	AT-UAW-250/1240
250	970	1940	2,46	0,36	0,5	145	167	AT-UAW-250/970
250	530	1060	4,50	0,36	0,62	179	201	AT-UAW-250/530
250	300	600	7,96	0,36	0,62	179	201	AT-UAW-250/300
250	230	460	10,38	0,36	0,62	179	201	AT-UAW-250/230
250	170	340	14,04	0,36	0,62	179	201	AT-UAW-250/170

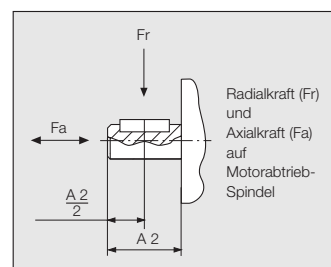
\* Angaben der Schlauchinnendurchmesser beziehen sich auf eine maximale Schlauchlänge von 3m. Bei Schlauchlängen über 3m ist ein Druckabfall zu beachten und ggf. ein größerer Schlauchdurchmesser zu wählen.



# AT-RAW-300/AT-RA-320/ AT-RAW-420

Fr max 810N radiale Wellenbelastung } bezogen auf die Wellenmitte  
 Fa max 1600N axiale Wellenbelastung }

\*Luftanschluß: empfohlener Zuluft-Schlauch Ø mm/innen LW 6 mm



rechts- oder linksdrehend, sanft anlaufend (0,2 bis 0,5 bar), 0,3 kW, abwürgefest

Leistung in Watt	Nenn-drehzahl U/min	Leerlauf U/min	Drehmoment Nm	Luftverbrauch m³/min	Masse Kg	Standard L mm (-10)	L mit seitlichem Luftanschluß (-20)	Bestell-Nr./Typ
300	2375	4750	1,20	0,38	0,5	145	165	AT-RAW-300/2375
300	1340	2680	2,13	0,38	0,5	145	165	AT-RAW-300/1340
300	1050	2100	2,72	0,38	0,5	145	165	AT-RAW-300/1050
300	575	1150	4,98	0,38	0,62	179	199	AT-RAW-300/575
300	325	650	8,81	0,38	0,62	179	199	AT-RAW-300/325
300	250	500	11,45	0,38	0,62	179	199	AT-RAW-300/250
300	180	360	15,91	0,38	0,62	179	199	AT-RAW-300/180

rechts- oder linksdrehend, 0,32 kW, abwürgefest, ölfrei

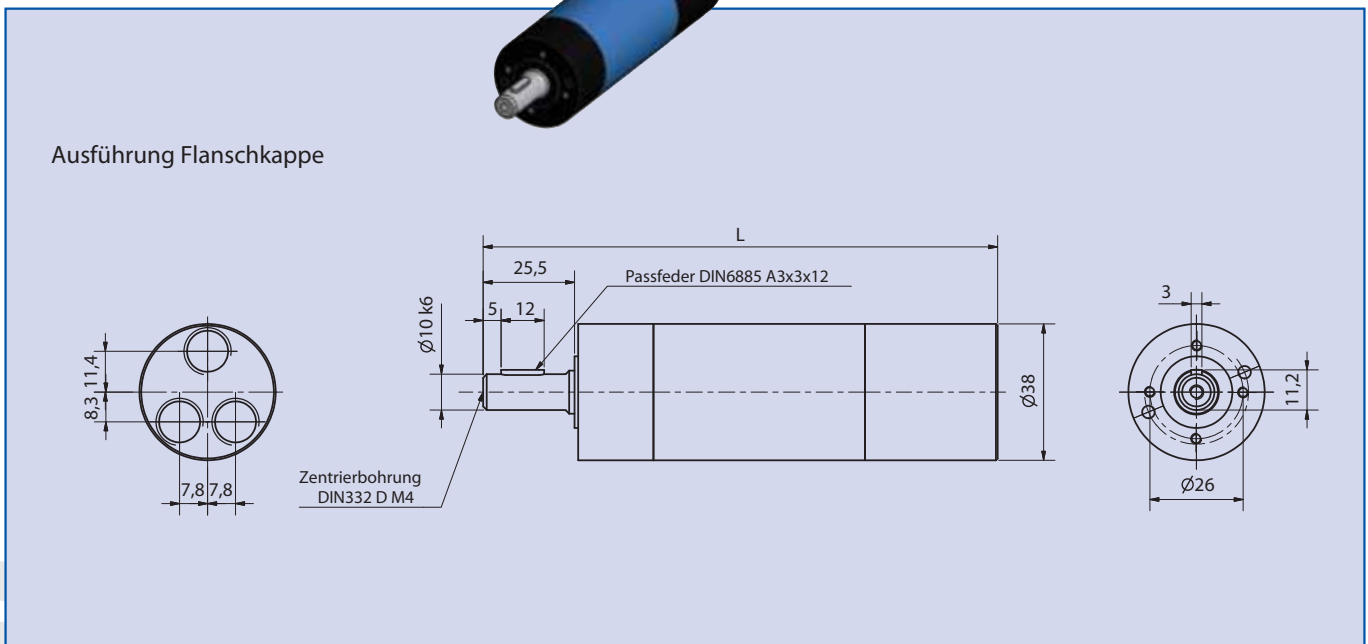
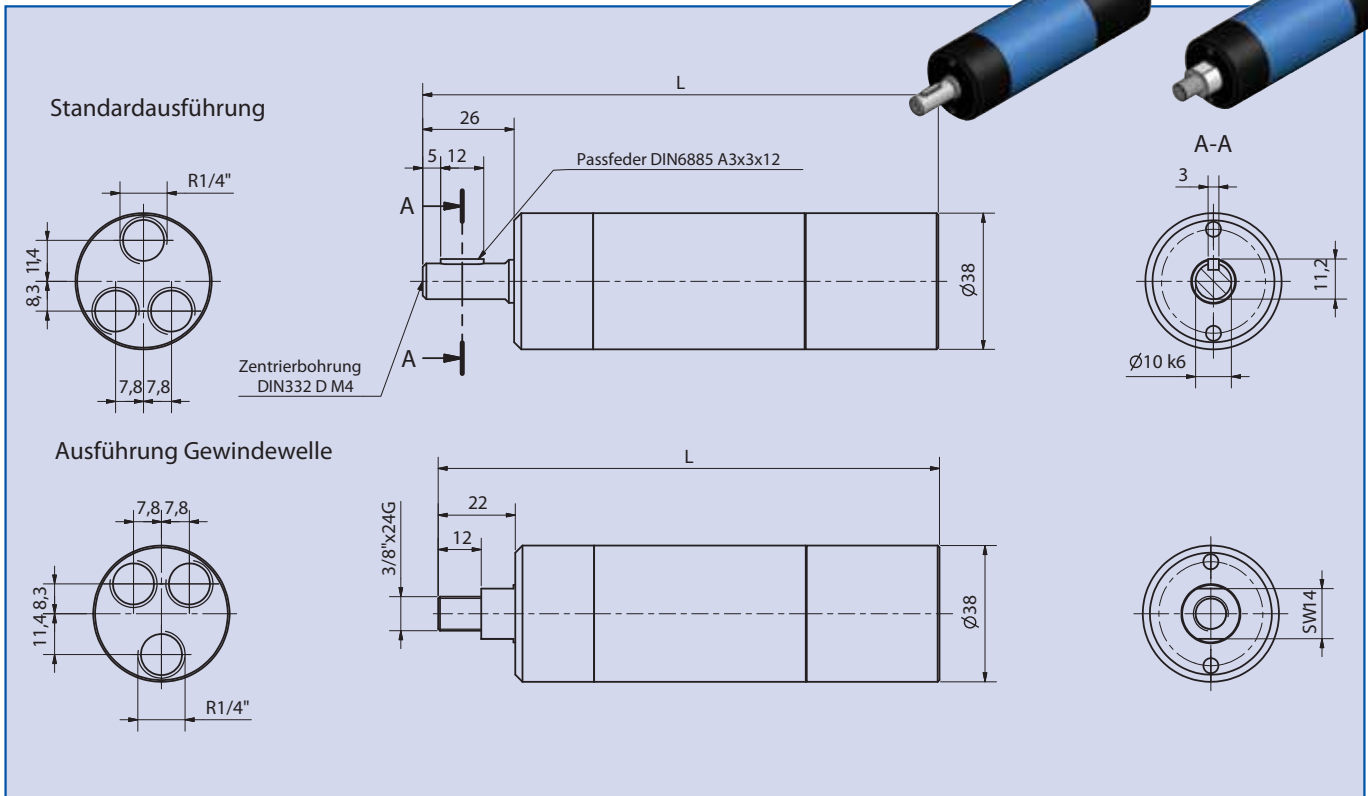
Leistung in Watt	Nenn-drehzahl U/min	Leerlauf U/min	Drehmoment Nm	Luftverbrauch m³/min	Masse Kg	Standard L mm (-10)	L mit seitlichem Luftanschluß (-20)	Bestell-Nr./Typ
320	1700	3400	1,80	0,42	0,5	145	165	AT-RA-320/1700
320	960	1920	3,18	0,42	0,5	145	165	AT-RA-320/960
320	750	1500	4,07	0,42	0,5	145	165	AT-RA-320/750
320	420	840	7,28	0,42	0,62	179	199	AT-RA-320/420
320	230	460	13,98	0,42	0,62	179	199	AT-RA-320/230
320	180	360	16,98	0,42	0,62	179	199	AT-RA-320/180

rechts- oder linksdrehend, sanft anlaufend (0,2 bis 0,5 bar), 0,42 kW, abwürgefest

Leistung in Watt	Nenn-drehzahl U/min	Leerlauf U/min	Drehmoment Nm	Luftverbrauch m³/min	Masse Kg	Standard L mm (-10)	L mit seitlichem Luftanschluß (-20)	Bestell-Nr./Typ
420	2130	4260	1,88	0,42	0,5	145	165	AT-RAW-420/2130
420	1200	2400	3,34	0,42	0,5	145	165	AT-RAW-420/1200
420	940	1880	4,27	0,42	0,5	145	165	AT-RAW-420/940
420	520	1040	7,71	0,42	0,62	179	199	AT-RAW-420/520
420	290	580	13,83	0,42	0,62	179	199	AT-RAW-420/290
420	230	460	17,44	0,42	0,62	179	199	AT-RAW-420/230

\* Angaben der Schlauchinnendurchmesser beziehen sich auf eine maximale Schlauchlänge von 3m. Bei Schlauchlängen über 3m ist ein Druckabfall zu beachten und ggf. ein größerer Schlauchdurchmesser zu wählen.

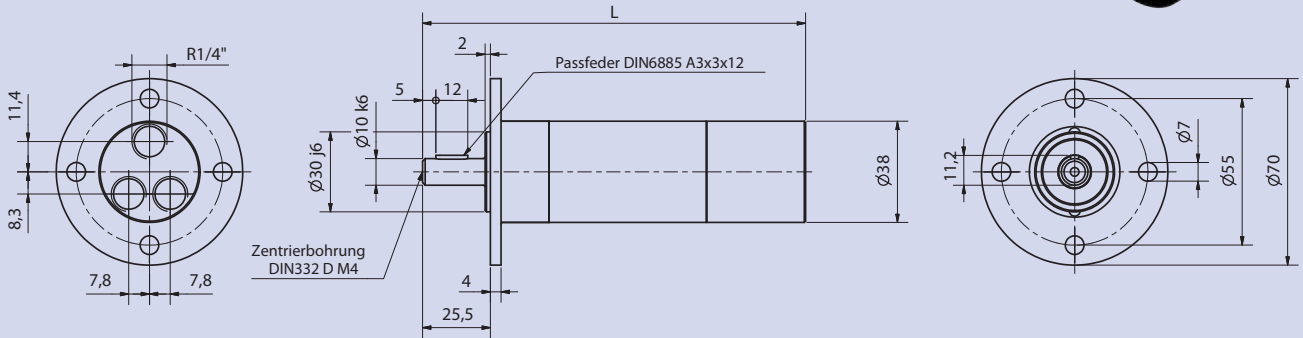
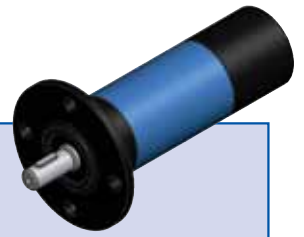
# AT-UAW-180/AT-UA-190 AT-UAW-250/AT-RAW-300/ AT-RA-320/AT-RAW-420



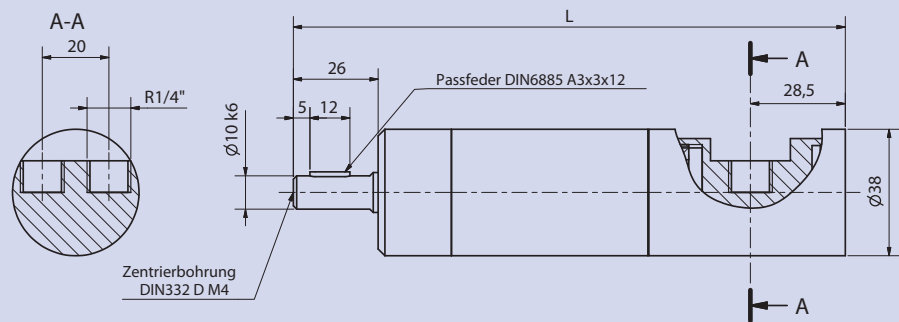
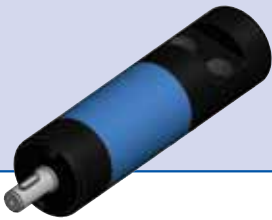
Technische Zeichnungen

# AT-UAW-180/AT-UA-190 AT-UAW-250/AT-RAW-300/ AT-RA-320/AT-RAW-420

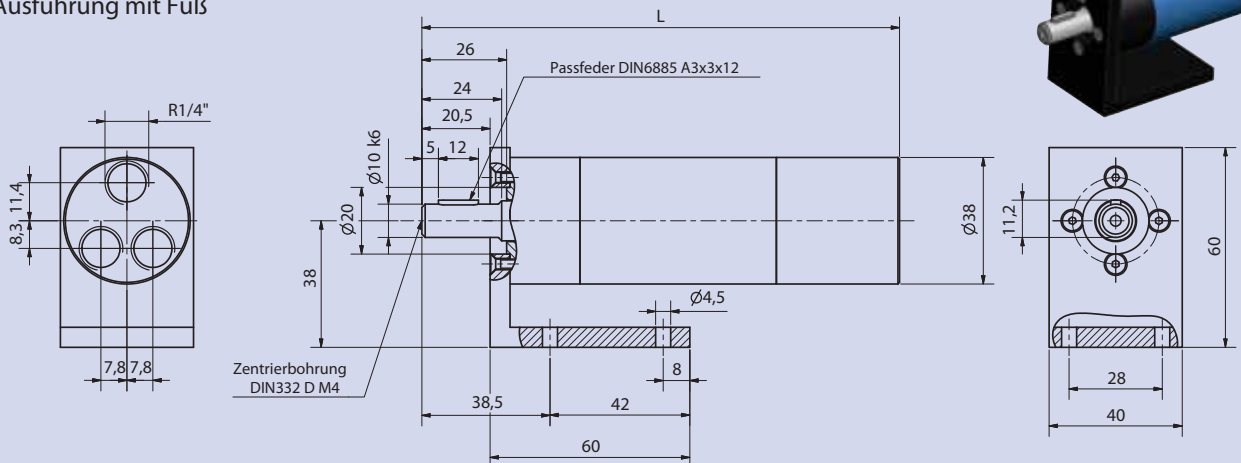
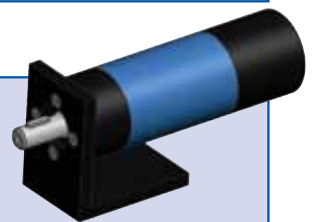
## Flanschausführung



## Lufteinlass seitlich



## Ausführung mit Fuß

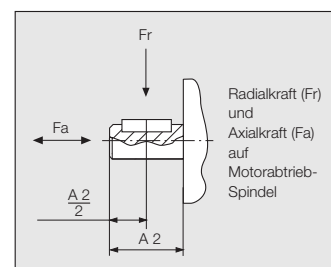




# AT-UAW-400/AT-UA-410/ AT-RAW-550

Fr max 2800N radiale Wellenbelastung } bezogen auf die Wellenmitte  
Fa max 4200N axiale Wellenbelastung }

\*Luftanschluß: empfohlener Zuluft-Schlauch Ø mm/innen LW 10 mm



umsteuerbar, sanft anlaufend (0,2 bis 0,5 bar), 0,4 kW, abwürgefest

Leistung in Watt	Nenn-drehzahl U/min	Leerlauf U/min	Drehmoment Nm	Luftverbrauch m³/min	Masse Kg	Standard L mm (-10)	L mit seitlichem Luftanschluß (-20)	Bestell-Nr./Typ
400	1350	2700	2,83	0,70	1,35	172	203	AT-UAW-400/1350
400	1065	2130	3,58	0,70	1,35	172	203	AT-UAW-400/1065
400	900	1800	4,24	0,70	1,35	172	203	AT-UAW-400/900
400	330	660	11,57	0,70	1,70	213	244	AT-UAW-400/330
400	240	480	15,91	0,70	1,70	213	244	AT-UAW-400/240
400	200	100	19,09	0,70	1,70	213	244	AT-UAW-400/200
400	190	380	20,10	0,70	1,70	213	244	AT-UAW-400/190
400	170	340	22,46	0,70	1,70	213	244	AT-UAW-400/170

umsteuerbar, 0,41 kW, abwürgefest, ölfrei

Leistung in Watt	Nenn-drehzahl U/min	Leerlauf U/min	Drehmoment Nm	Luftverbrauch m³/min	Masse Kg	Standard L mm (-10)	L mit seitlichem Luftanschluß (-20)	Bestell-Nr./Typ
410	1200	2400	3,26	0,77	1,35	172	203	AT-UA-410/1200
410	930	1860	4,21	0,77	1,35	172	203	AT-UA-410/930
410	790	1580	4,96	0,77	1,35	172	203	AT-UA-410/790
410	270	540	14,50	0,77	1,70	213	244	AT-UA-410/270
410	210	420	18,64	0,77	1,70	213	244	AT-UA-410/210
410	180	360	21,75	0,77	1,70	213	244	AT-UA-410/180

rechts- oder linksdrehend, sanft anlaufend (0,2 bis 0,5 bar), 0,55 kW, abwürgefest

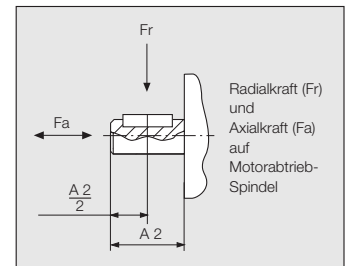
Leistung in Watt	Nenn-drehzahl U/min	Leerlauf U/min	Drehmoment Nm	Luftverbrauch m³/min	Masse Kg	Standard L mm (-10)	L mit seitlichem Luftanschluß (-20)	Bestell-Nr./Typ
550	1500	3000	3,50	0,82	1,35	172	197	AT-RAW-550/1500
550	1210	2420	4,34	0,82	1,35	172	197	AT-RAW-550/1210
550	1025	2050	5,12	0,82	1,35	172	197	AT-RAW-550/1025
550	350	700	15,00	0,82	1,70	213	238	AT-RAW-550/350
550	275	550	19,09	0,82	1,70	213	238	AT-RAW-550/275
550	230	460	22,83	0,82	1,70	213	238	AT-RAW-550/230

\* Angaben der Schlauchinnendurchmesser beziehen sich auf eine maximale Schlauchlänge von 3m. Bei Schlauchlängen über 3m ist ein Druckabfall zu beachten und ggf. ein größerer Schlauchdurchmesser zu wählen.



# AT-UAW-560/AT-RA-580/ AT-RAW-770

Fr max 2800N radiale Wellenbelastung } bezogen auf die Wellenmitte  
 Fa max 4200N axiale Wellenbelastung }



\*Luftanschluß: empfohlener Zuluft-Schlauch Ø mm/innen LW 10 mm

umsteuerbar, sanft anlaufend (0,2 bis 0,5 bar), 0,56 kW, abwürgefest

Leistung in Watt	Nenn-drehzahl U/min	Leerlauf U/min	Drehmoment Nm	Luftverbrauch m³/min	Masse Kg	Standard L mm (-10)	L mit seitlichem Luftanschluß (-20)	Bestell-Nr./Typ
560	1490	2980	3,59	0,77	1,35	172	203	AT-UAW-560/1490
560	1160	2320	4,61	0,77	1,35	172	203	AT-UAW-560/1160
560	990	1980	5,40	0,77	1,35	172	203	AT-UAW-560/990
560	340	680	15,73	0,77	1,70	213	244	AT-UAW-560/340
560	270	540	19,81	0,77	1,70	213	244	AT-UAW-560/270
560	220	440	24,31	0,77	1,70	213	244	AT-UAW-560/220
560	200	400	26,74	0,77	1,70	213	244	AT-UAW-560/200
560	180	360	29,71	0,77	1,70	213	244	AT-UAW-560/180

rechts- oder linksdrehend, 0,58 kW, abwürgefest, ölfrei

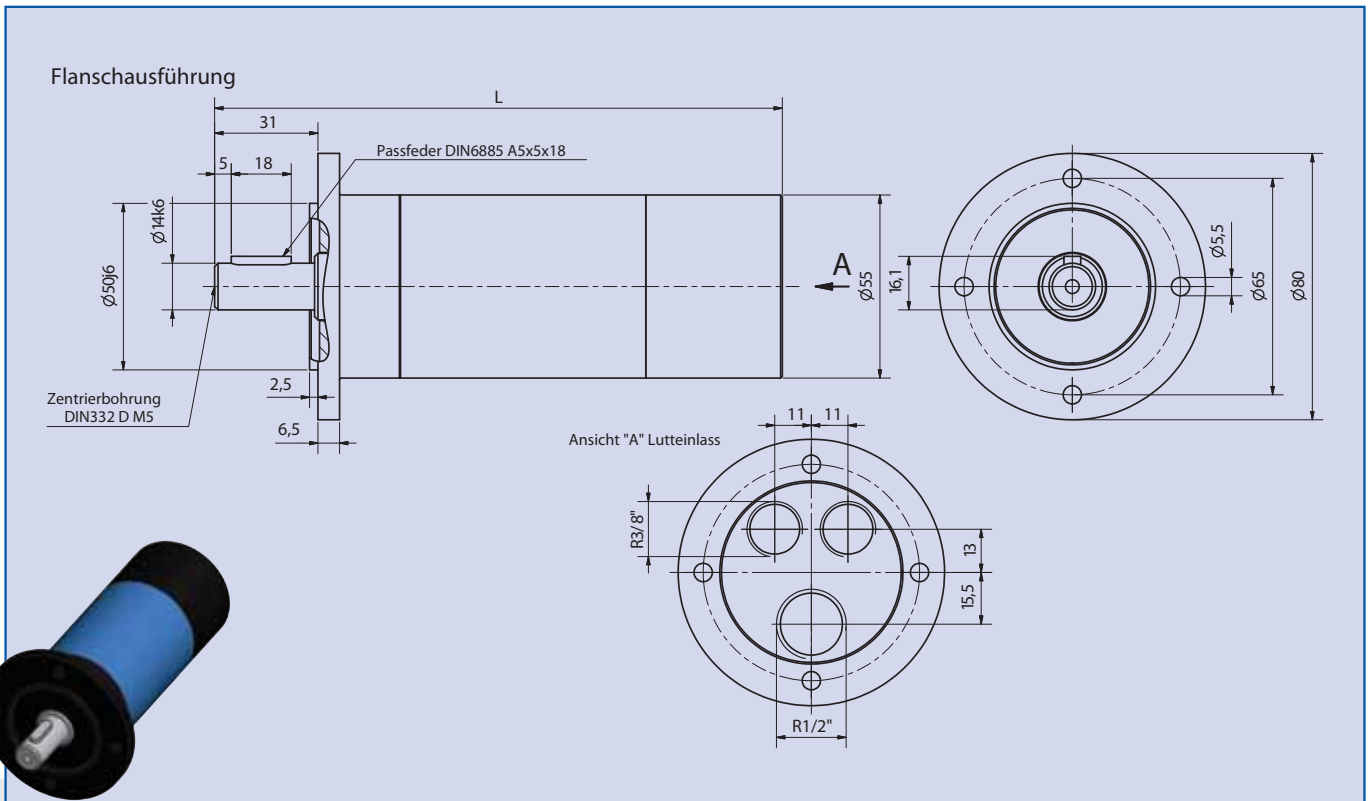
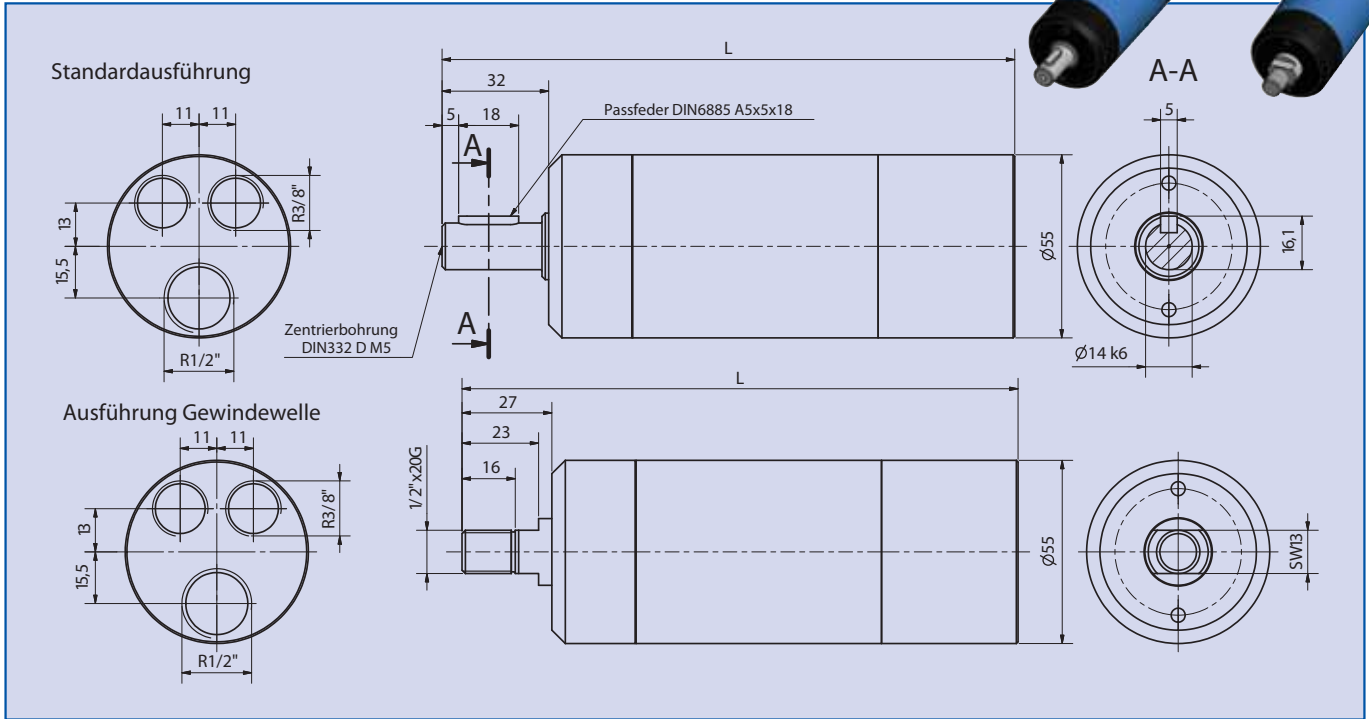
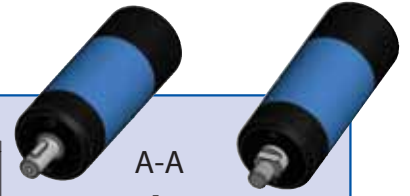
Leistung in Watt	Nenn-drehzahl U/min	Leerlauf U/min	Drehmoment Nm	Luftverbrauch m³/min	Masse Kg	Standard L mm (-10)	L mit seitlichem Luftanschluß (-20)	Bestell-Nr./Typ
580	1130	2260	4,90	0,9	1,35	172	197	AT-RA-580/1130
580	880	1780	6,29	0,9	1,35	172	197	AT-RA-580/880
580	740	1480	7,48	0,9	1,35	172	197	AT-RA-580/740
580	260	520	21,30	0,9	1,70	213	238	AT-RA-580/260
580	200	400	27,69	0,9	1,70	213	238	AT-RA-580/200
580	170	340	32,58	0,9	1,70	213	238	AT-RA-580/170

rechts- oder linksdrehend, sanft anlaufend (0,2 bis 0,5 bar), 0,77 kW, abwürgefest

Leistung in Watt	Nenn-drehzahl U/min	Leerlauf U/min	Drehmoment Nm	Luftverbrauch m³/min	Masse Kg	Standard L mm (-10)	L mit seitlichem Luftanschluß (-20)	Bestell-Nr./Typ
770	1400	2800	5,25	0,9	1,35	172	197	AT-RAW-770/1400
770	1100	2200	6,68	0,9	1,35	172	197	AT-RAW-770/1100
770	930	1860	7,91	0,9	1,35	172	197	AT-RAW-770/930
770	320	640	22,98	0,9	1,70	213	238	AT-RAW-770/320
770	250	500	29,41	0,9	1,70	213	238	AT-RAW-770/250
770	210	420	35,01	0,9	1,70	213	238	AT-RAW-770/210

\* Angaben der Schlauchinnendurchmesser beziehen sich auf eine maximale Schlauchlänge von 3m. Bei Schlauchlängen über 3m ist ein Druckabfall zu beachten und ggf. ein größerer Schlauchdurchmesser zu wählen.

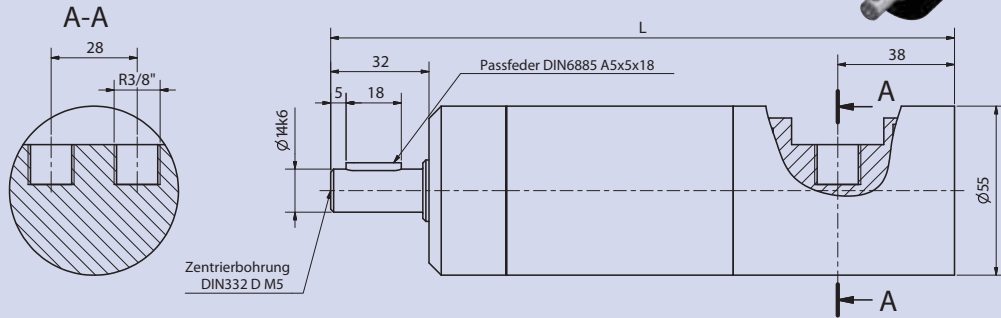
# AT-UAW-400/AT-UA-410 AT-RAW-550/AT-UAW-560/ AT-RA-580/AT-RAW-770



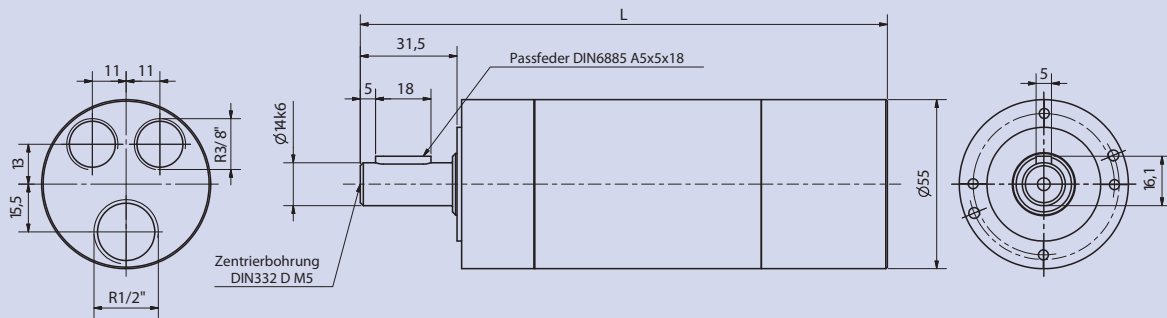
Technische Zeichnungen

# AT-UAW-400/AT-UA-410 AT-RAW-550/AT-UAW-560/ AT-RA-580/AT-RAW-770

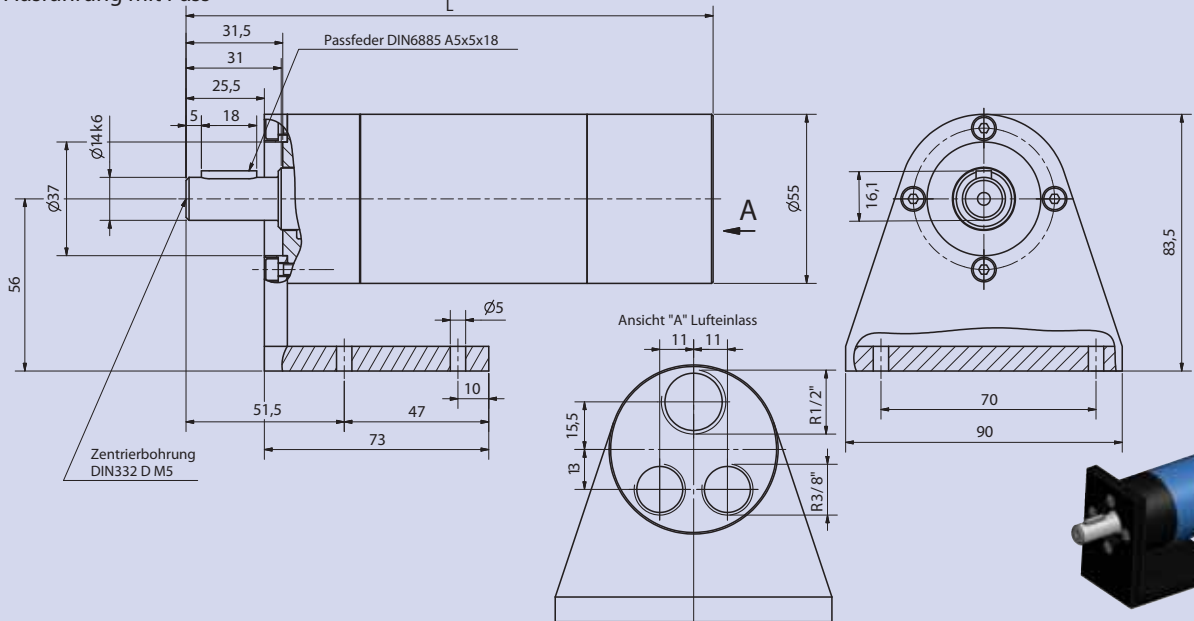
Lufteinlass seitlich



Ausführung Flanschcappe



Ausführung mit Fuss



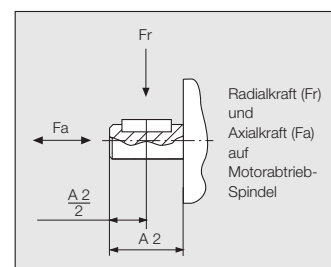
Technische Zeichnungen



# AT-UA-650/ AT-UAW-800

Fr max 2800N radiale Wellenbelastung } bezogen auf die Wellenmitte  
Fa max 3500N axiale Wellenbelastung }

\*Luftanschluß: empfohlener Zuluft-Schlauch Ø mm/innen LW 13 mm



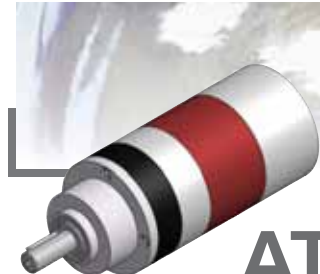
umsteuerbar, 0,65 kW, abwürgefest, ölfrei

Leistung in Watt	Nenn-drehzahl U/min	Leerlauf U/min	Drehmoment Nm	Luftverbrauch m <sup>3</sup> /min	Masse Kg	Standard L mm (-10)	Bestell-Nr./Typ
650	1250	2500	4,97	1,0	3,50	258	AT-UA-650/1250
650	1050	2100	5,91	1,0	3,50	258	AT-UA-650/1050
650	850	1700	7,30	1,0	3,50	258	AT-UA-650/850
650	650	1300	9,55	1,0	3,70	274	AT-UA-650/650
650	550	1100	11,29	1,0	3,70	274	AT-UA-650/550
650	400	800	15,57	1,0	3,70	274	AT-UA-650/400
650	350	700	17,73	1,0	4,10	281	AT-UA-650/350
650	300	600	20,69	1,0	4,10	281	AT-UA-650/300
650	250	500	24,83	1,0	4,10	281	AT-UA-650/250
650	200	400	31,04	1,0	4,10	281	AT-UA-650/200

umsteuerbar, sanft anlaufend (0,2 bis 0,5 bar), 0,8 kW, abwürgefest

Leistung in Watt	Nenn-drehzahl U/min	Leerlauf U/min	Drehmoment Nm	Luftverbrauch m <sup>3</sup> /min	Masse Kg	Standard L mm (-10)	Bestell-Nr./Typ
800	2000	4000	3,81	1,0	3,50	258	AT-UAW-800/2000
800	1335	2670	5,72	1,0	3,50	258	AT-UAW-800/1335
800	1000	2000	7,63	1,0	3,50	258	AT-UAW-800/1000
800	800	1600	9,54	1,0	3,70	274	AT-UAW-800/800
800	670	1540	11,40	1,0	3,70	274	AT-UAW-800/670
800	500	1000	12,27	1,0	3,70	274	AT-UAW-800/500
800	445	890	17,16	1,0	4,10	281	AT-UAW-800/445
800	400	800	19,09	1,0	4,10	281	AT-UAW-800/400
800	365	730	20,92	1,0	4,10	281	AT-UAW-800/365
800	310	620	24,64	1,0	4,10	281	AT-UAW-800/310
800	250	500	30,55	1,0	4,10	281	AT-UAW-800/250

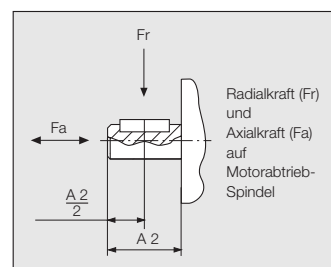
\* Angaben der Schlauchinnendurchmesser beziehen sich auf eine maximale Schlauchlänge von 3m. Bei Schlauchlängen über 3m ist ein Druckabfall zu beachten und ggf. ein größerer Schlauchdurchmesser zu wählen.



# AT-RA-810/ AT-RAW-1000

Fr max 2800N radiale Wellenbelastung } bezogen auf die Wellenmitte  
 Fa max 3500N axiale Wellenbelastung }

\*Luftanschluß: empfohlener Zuluft-Schlauch Ø mm/innen LW 13 mm



rechts- oder linksdrehend, 0,81 kW, abwürgefest, ölfrei

Leistung in Watt	Nenn-drehzahl U/min	Leerlauf U/min	Drehmoment Nm	Luftverbrauch m³/min	Masse Kg	Standard L mm (-10)	Bestell-Nr./Typ
810	1350	2700	5,73	1,2	3,50	258	AT-RA-810/1350
810	1200	2400	6,45	1,2	3,50	258	AT-RA-810/1200
810	950	1900	8,14	1,2	3,50	258	AT-RA-810/950
810	750	1500	10,31	1,2	3,70	274	AT-RA-810/750
810	600	1200	12,89	1,2	3,70	274	AT-RA-810/600
810	450	900	17,19	1,2	3,70	274	AT-RA-810/450
810	400	800	19,34	1,2	4,10	281	AT-RA-810/400
810	350	700	22,10	1,2	4,10	281	AT-RA-810/350
810	300	600	25,78	1,2	4,10	281	AT-RA-810/300
810	250	500	30,94	1,2	4,10	281	AT-RA-810/250

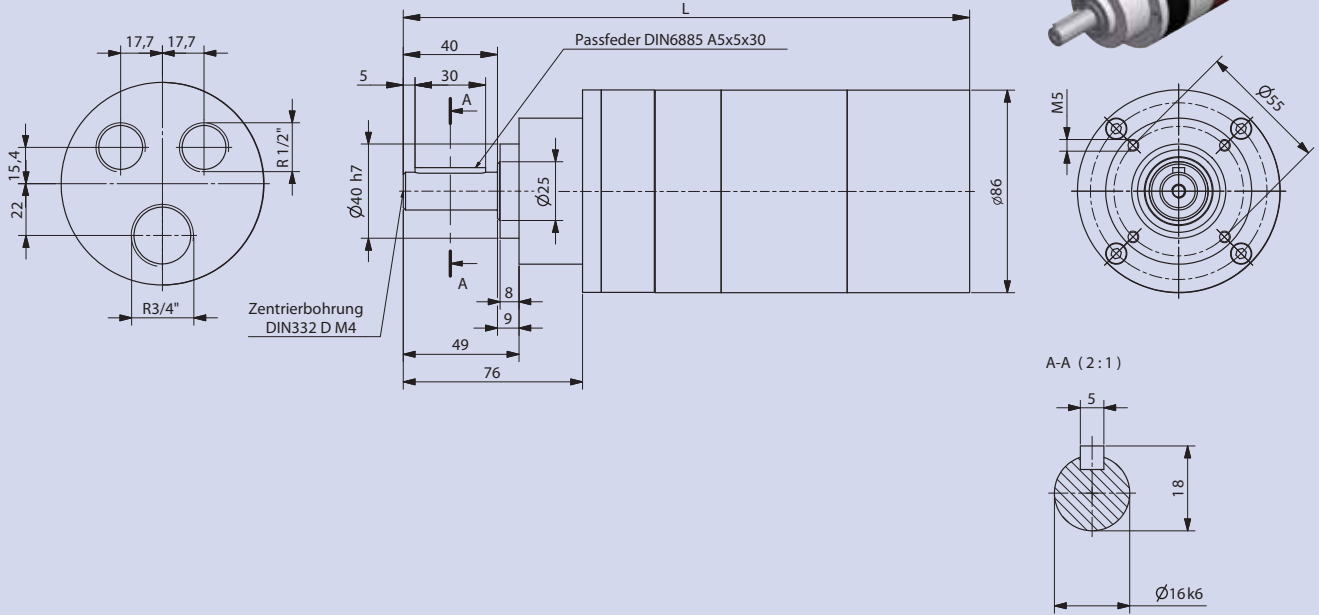
rechts- oder linksdrehend, sanft anlaufend (0,2 bis 0,5 bar), 1,0 kW, abwürgefest

Leistung in Watt	Nenn-drehzahl U/min	Leerlauf U/min	Drehmoment Nm	Luftverbrauch m³/min	Masse Kg	Standard L mm (-10)	Bestell-Nr./Typ
1000	2265	4530	4,22	1,2	3,50	258	AT-RAW-1000/2265
1000	1510	3020	6,32	1,2	3,50	258	AT-RAW-1000/1510
1000	1130	2260	8,45	1,2	3,50	258	AT-RAW-1000/1130
1000	900	1800	10,61	1,2	3,70	274	AT-RAW-1000/900
1000	750	1500	12,73	1,2	3,70	274	AT-RAW-1000/750
1000	570	1140	16,75	1,2	3,70	274	AT-RAW-1000/570
1000	500	1000	19,09	1,2	4,10	281	AT-RAW-1000/500
1000	450	900	21,22	1,2	4,10	281	AT-RAW-1000/450
1000	410	820	23,29	1,2	4,10	281	AT-RAW-1000/410
1000	350	700	27,28	1,2	4,10	281	AT-RAW-1000/350
1000	300	600	31,38	1,2	4,10	281	AT-RAW-1000/300

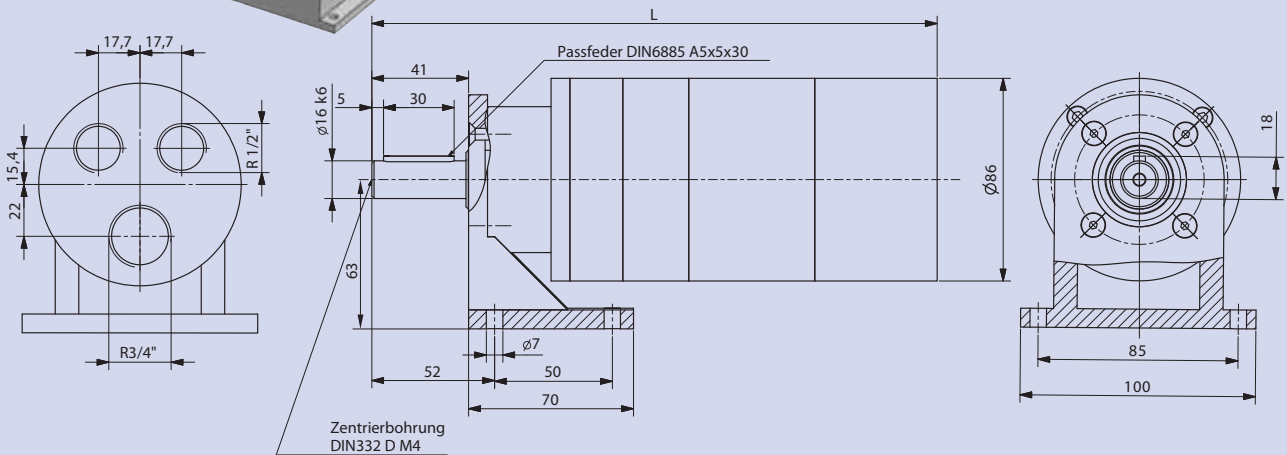
\* Angaben der Schlauchinnendurchmesser beziehen sich auf eine maximale Schlauchlänge von 3m. Bei Schlauchlängen über 3m ist ein Druckabfall zu beachten und ggf. ein größerer Schlauchdurchmesser zu wählen.

# AT-UA-650/AT-UAW-800 AT-RA-810/AT-RAW-1000

Ausführung Zylindrische Welle



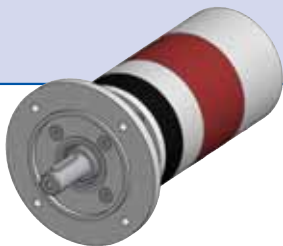
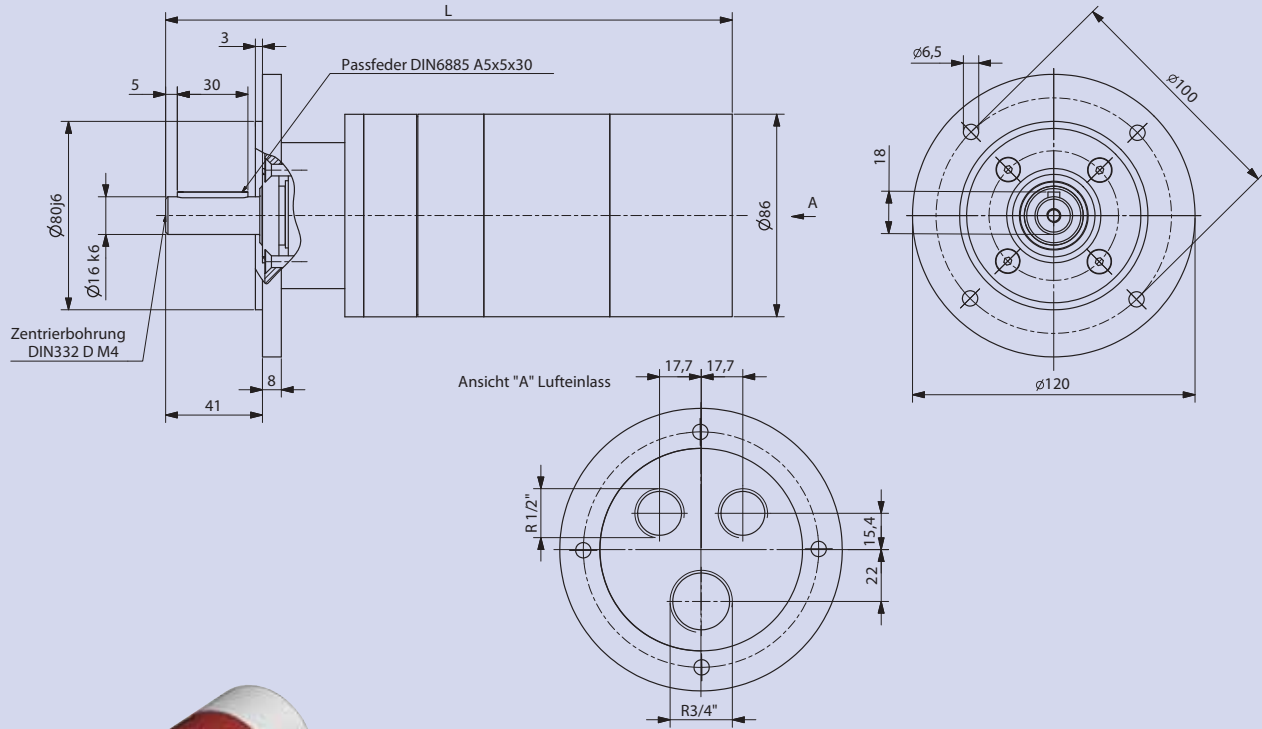
Ausführung mit Fuß



Technische Zeichnungen

# AT-UA-650/AT-UAW-800 AT-RA-810/AT-RAW-1000

Flanschausführung



Technische Zeichnungen